



# WILLKOMMEN

in einer neuen Ära des betreubaren Wohnens – dem

**GREEN HARMONY WOHLFÜHLWOHNEN +**

Unser Ziel: Wohlfühlwohnen+ in sicherer, nachhaltiger und komfortabler Umgebung. Für rüstige Senioren, die sich für die Zukunft absichern wollen - bis hin zu Menschen, die eine 24-Stunden Betreuung benötigen.

**WIR FREUEN UNS AUF SIE !**



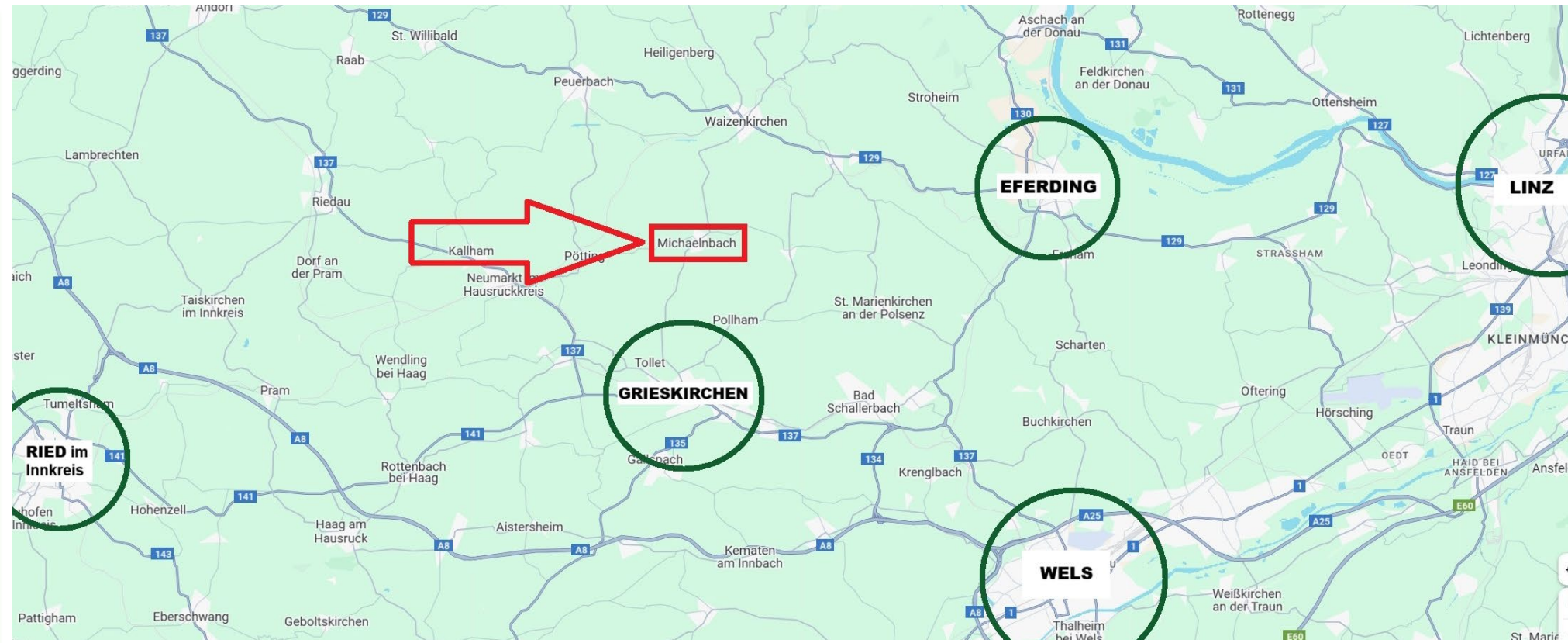


## WER FÜHLT SICH IM GREEN HARMONY WOHL ?

- ▶ Noch rüstige Senioren, die sich für die Zukunft absichern wollen
- ▶ Alleinstehende oder Paare, die Unterstützung brauchen
- ▶ Alle Menschen, die eine Rundum-Betreuung benötigen







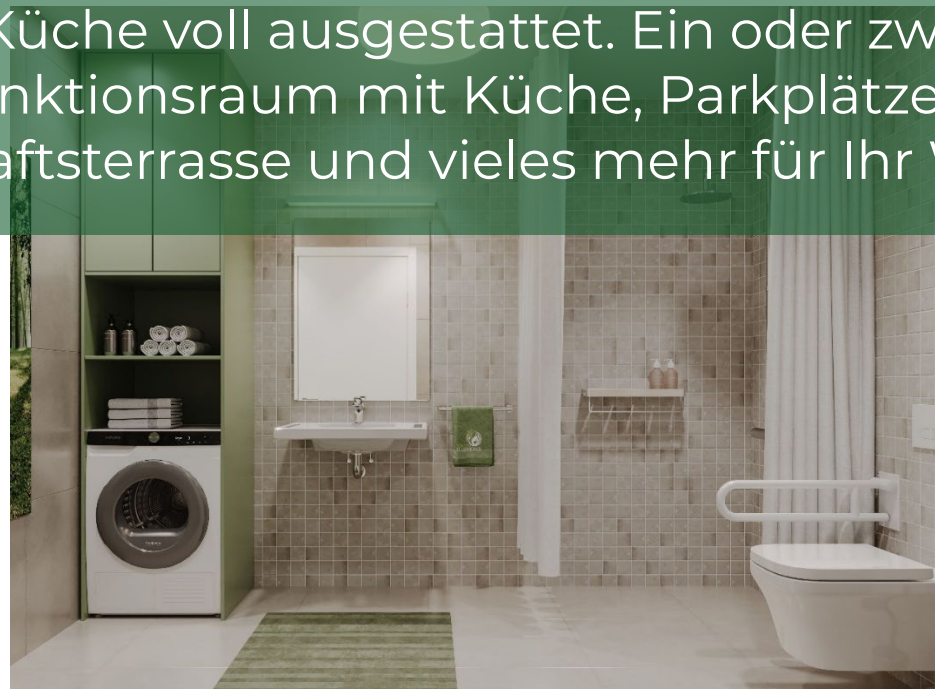




## GESAMT 11 MIETWOHNUNGEN MIT BETREUUNGSLEISTUNGEN

7	WOHNUNGEN	2 - ZIMMER	50 – 52 m <sup>2</sup>
4	WOHNUNGEN	3 - ZIMMER	60 – 65 m <sup>2</sup>

Südseitig ausgerichtet, alle Einheiten mit Balkon / Terrasse. Schlüsselfertig, Bäder und Küche voll ausgestattet. Ein oder zwei Schlafzimmer, Abstellraum, Lift, Multifunktionsraum mit Küche, Parkplätze, Betreuerzimmer, PV-Anlage Gemeinschaftsterrasse und vieles mehr für Ihr Wohlbefinden.







FÜR DIE BESTEN MOMENTE DES ALTERS  
IN EINER BARRIEREFREIEN HEIMAT



- Altersgerechte Miet-Wohnungen mit Küche und Balkon oder Terrasse für 1 bis 2 Personen: für größtmögliche Selbstständigkeit und Privatsphäre
- Wohlfühlwohnen im modernen Holzbau mit gesundheitlichen Vorteilen und geringen Betriebskosten
- Betreuungspersonal wohnt im gleichen Gebäude: Gewährleistung einer 24/7-Betreuung
- Sicherheit durch ständige Präsenz und mobile Armbänder
- Leistbarkeit: Green Harmony ist wesentlich kostengünstiger als eine 24-h-Betreuung zu Hause
- Individuell nutzbare Dienstleistungspakete
- Harmonisches Miteinander gegen Vereinsamung: Gemeinsame Aktivitäten, Begegnungszonen, Gemeinschaftsräume und Garten
- Gekühlte Wohnungen gegen die Hitze im Sommer



## ALLGEMEINFLÄCHEN

- 1** WINDFANG / FOYER – EINSTIEGSTELLE  
LIFT
- 2** „G´SUNDHEITSECK“  
PHYSIOTHERAPIE, OSTEOPTHIE, PSYCHOTHERAPIE
- 3** ABSTELLRAUM ALLGEMEIN UNTER  
STIEGENLAUF
- 4** MULTIFUNKTIONSRaum MIT KÜCHE
- 5** TECHNIKRAUM

## AUSSENANLAGEN

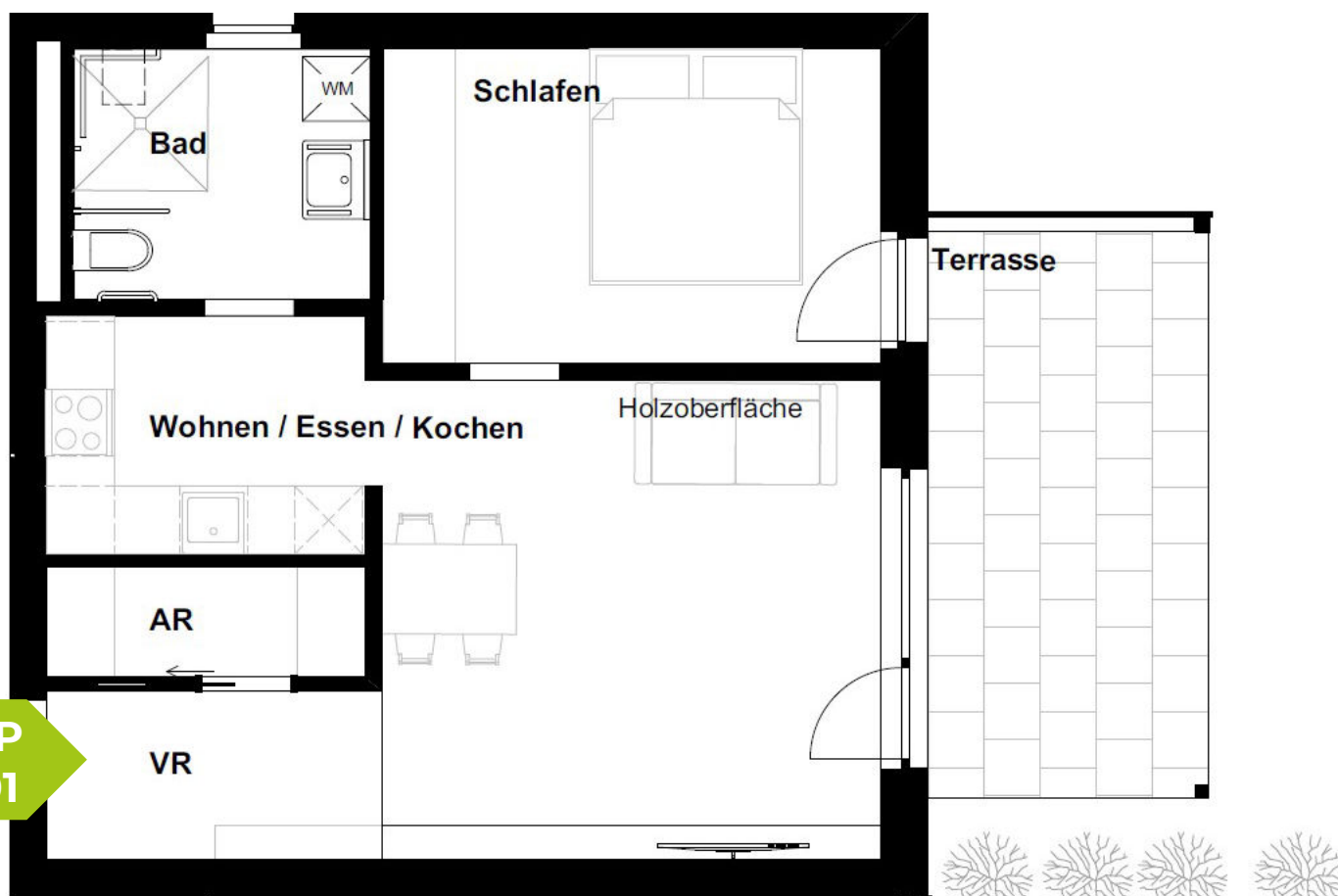
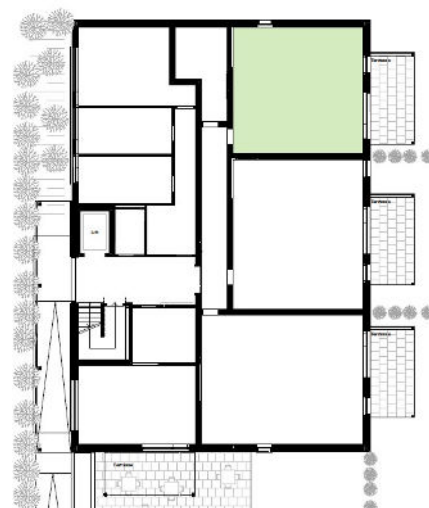
- 6** RAMPE ZUGANG BARRIEREFREI
- 7** GEMEINSCHAFTSTERRASSE
- 8** PARKPLÄTZE
- 9** FAHRRADRAUM
- 10** MÜLLRAUM

Grieskirchner Straße



### TOP 0.01 im Erdgeschoß

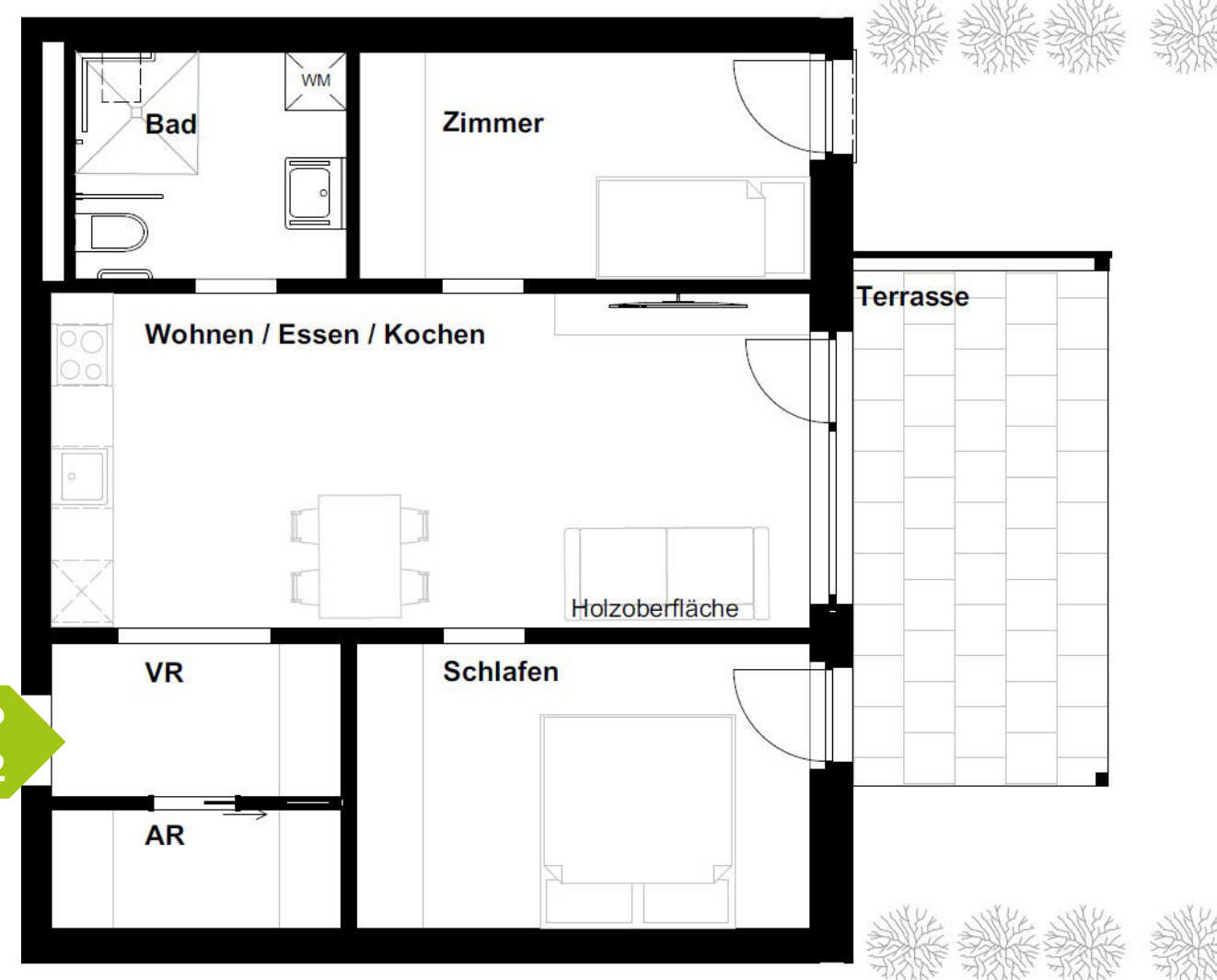
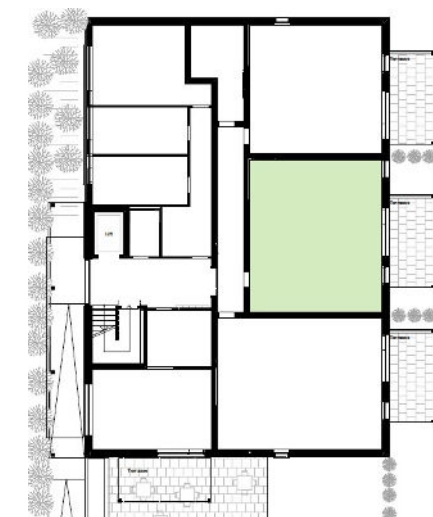
Wohnfläche	<b>50,78 m<sup>2</sup></b>
Zimmer	2
Terrassenfläche	11,50 m <sup>2</sup>
Eigengarten	120 m <sup>2</sup>
Vorraum	4,48 m <sup>2</sup>
Abstellraum	2,79 m <sup>2</sup>
Bad / WC	5,93 m <sup>2</sup>
Wohnen / Essen / Kochen	25,20 m <sup>2</sup>
Schlafen	12,38 m <sup>2</sup>



TOP  
0.01

### TOP 0.02 im Erdgeschoß

Wohnfläche	<b>59,93 m<sup>2</sup></b>
Zimmer	3
Terrassenfläche	11,50 m <sup>2</sup>
Eigengarten	120 m <sup>2</sup>
Vorraum	4,26 m <sup>2</sup>
Abstellraum	3,32 m <sup>2</sup>
Bad / WC	5,94 m <sup>2</sup>
Wohnen / Essen / Kochen	24,33 m <sup>2</sup>
Schlafen	12,43 m <sup>2</sup>
Zimmer	9,65 m <sup>2</sup>

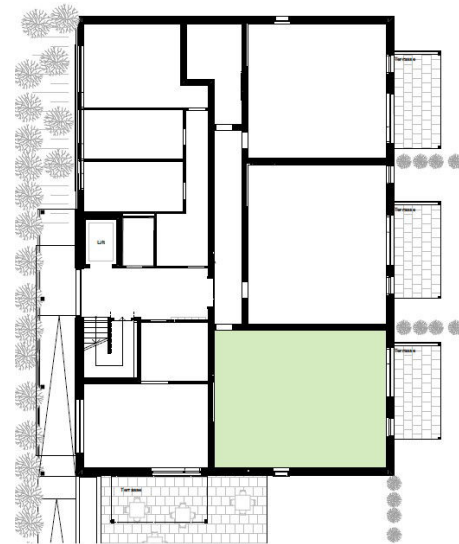


TOP  
0.02

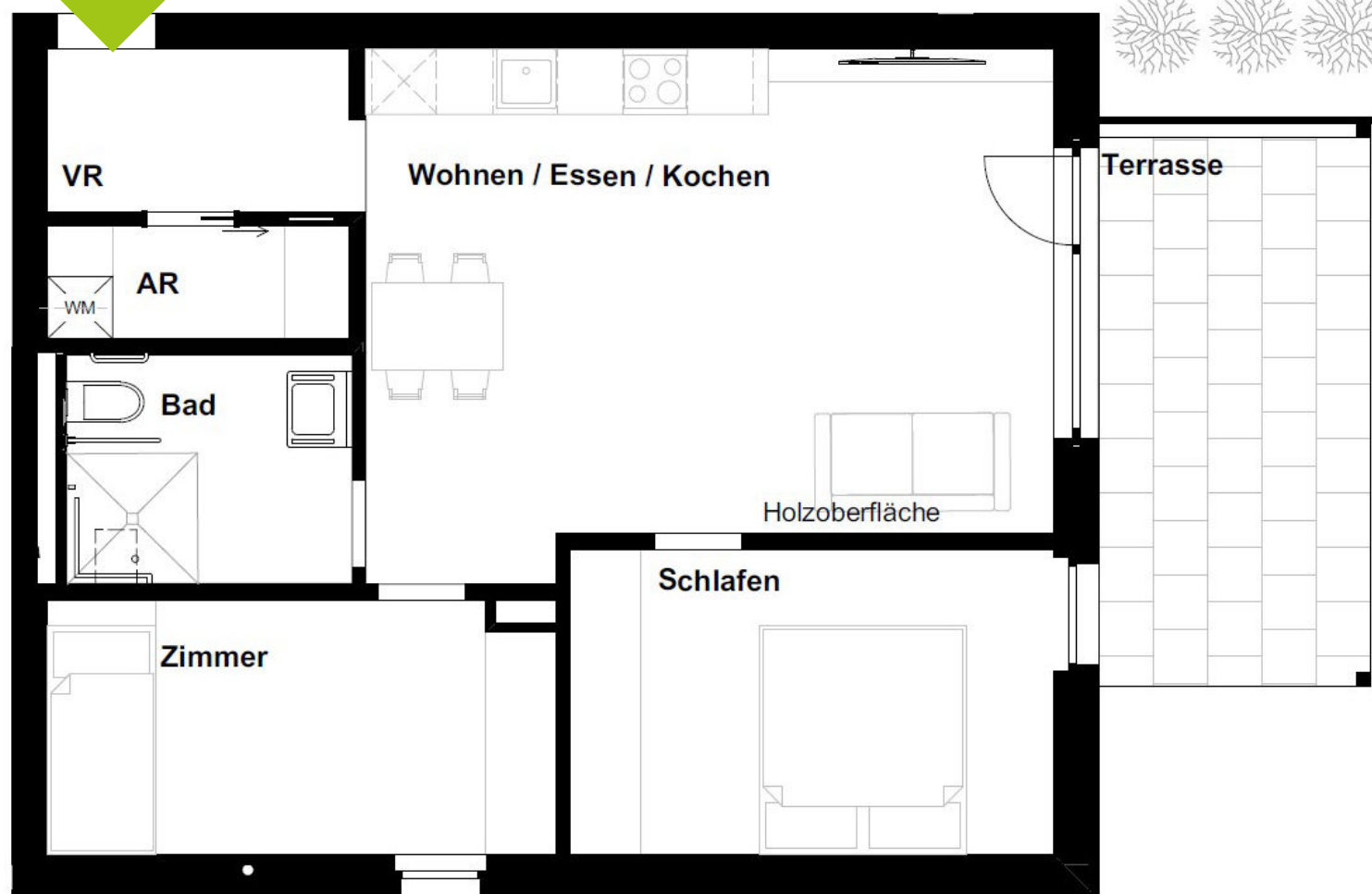


### TOP 0.03 im Erdgeschoß

Wohnfläche	<b>65,10 m<sup>2</sup></b>
Zimmer	3
Terrassenfläche	11,50 m <sup>2</sup>
Eigengarten	120 m <sup>2</sup>
Vorraum	4,32 m <sup>2</sup>
Abstellraum	2,89 m <sup>2</sup>
Bad / WC	5,53 m <sup>2</sup>
Wohnen / Essen / Kochen	28,99 m <sup>2</sup>
Schlafen	12,45 m <sup>2</sup>
Zimmer	10,92 m <sup>2</sup>



TOP  
0.03





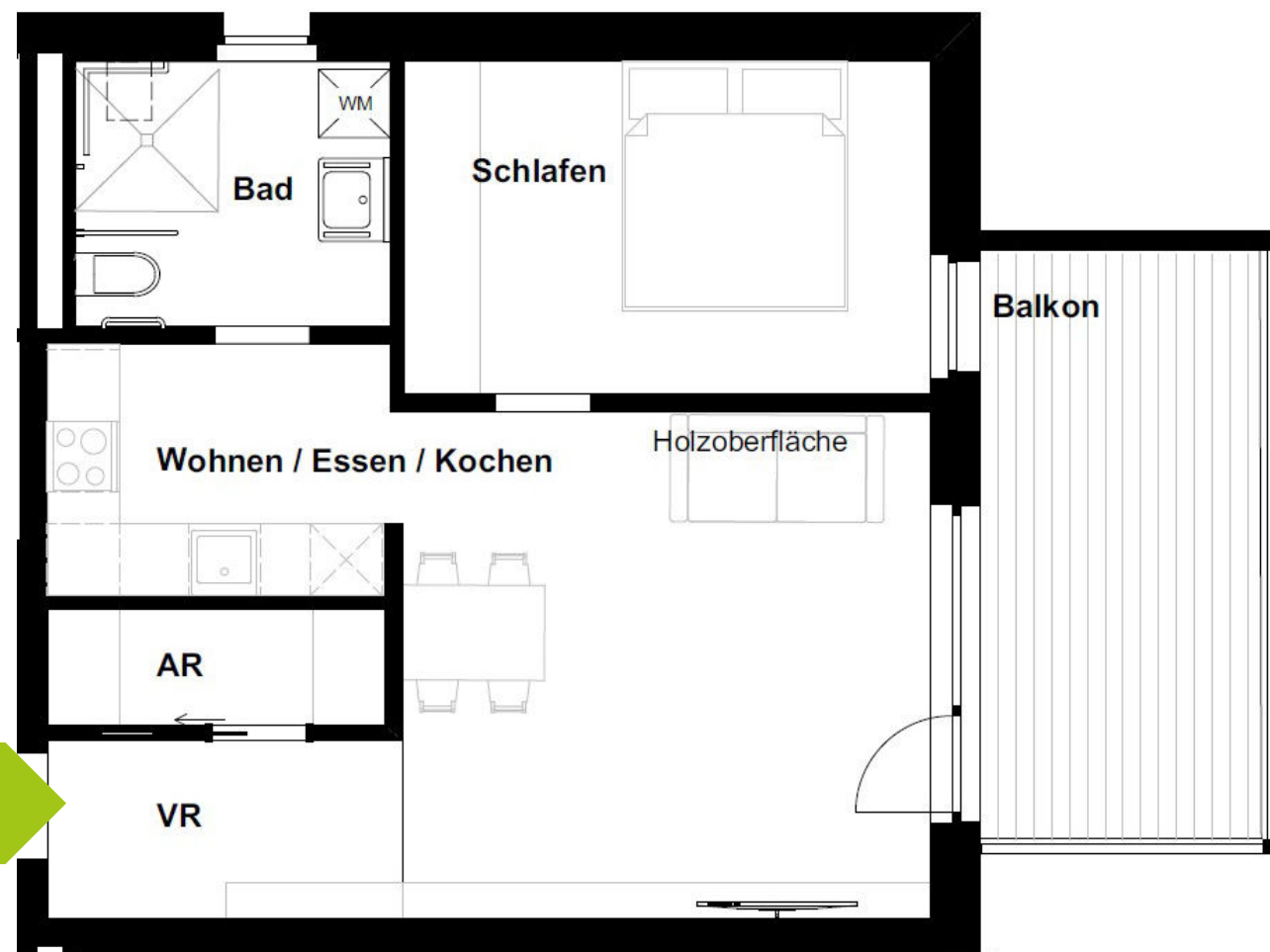
### TOP 1.04 im 1. Obergeschoß

Wohnfläche	<b>50,85 m<sup>2</sup></b>
Zimmer	2
Balkonfläche	11,50 m <sup>2</sup>
Vorraum	4,48 m <sup>2</sup>
Abstellraum	2,79 m <sup>2</sup>
Bad / WC	5,93 m <sup>2</sup>
Wohnen / Essen / Kochen	25,27 m <sup>2</sup>
Schlafen	12,38 m <sup>2</sup>

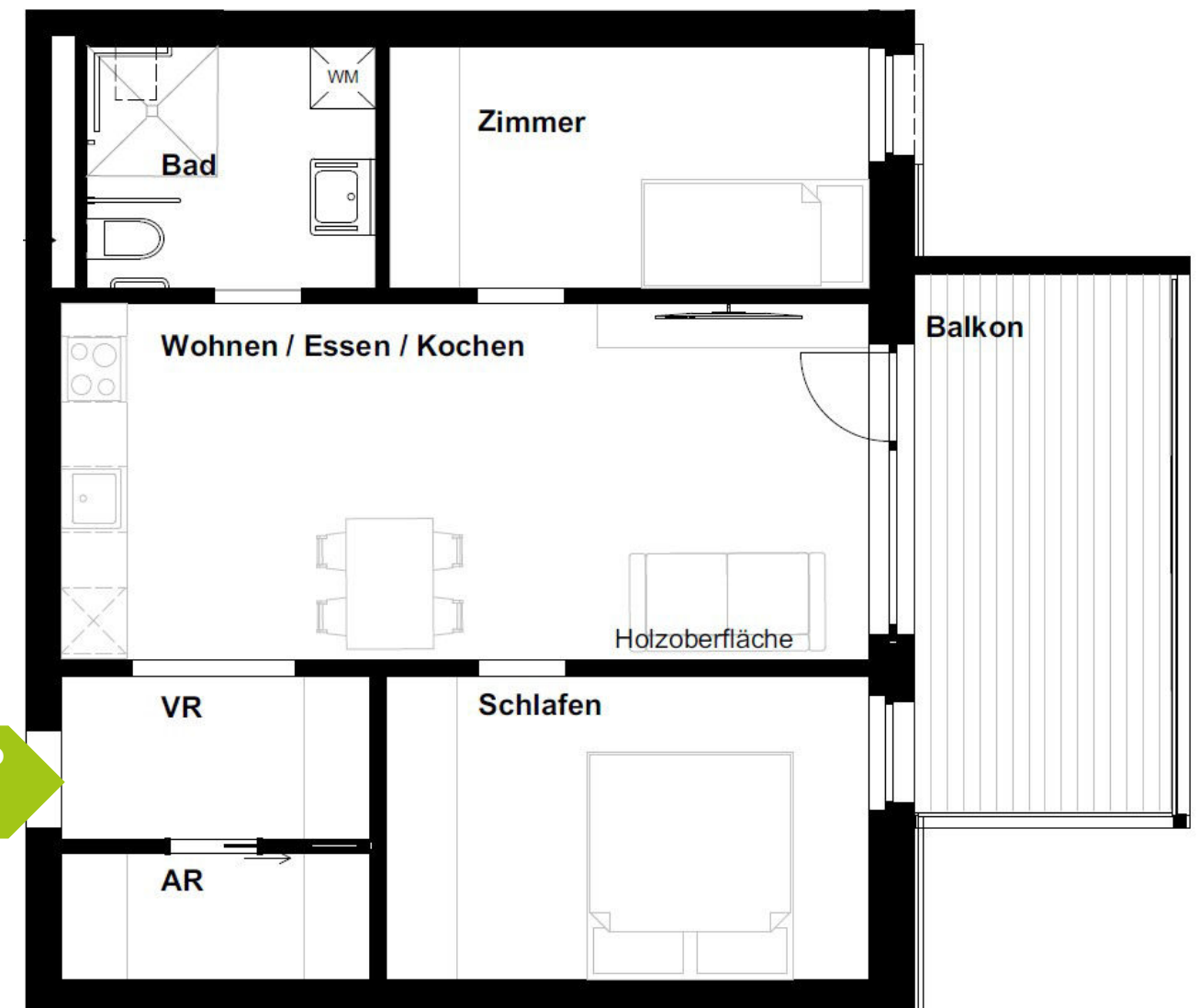


### TOP 1.05 im 1. Obergeschoß

Wohnfläche	<b>59,97 m<sup>2</sup></b>
Zimmer	3
Balkonfläche	11,50 m <sup>2</sup>
Vorraum	4,26 m <sup>2</sup>
Abstellraum	3,32 m <sup>2</sup>
Bad / WC	5,98 m <sup>2</sup>
Wohnen / Essen / Kochen	24,33 m <sup>2</sup>
Schlafen	12,43 m <sup>2</sup>
Zimmer	9,65 m <sup>2</sup>



TOP  
1.04

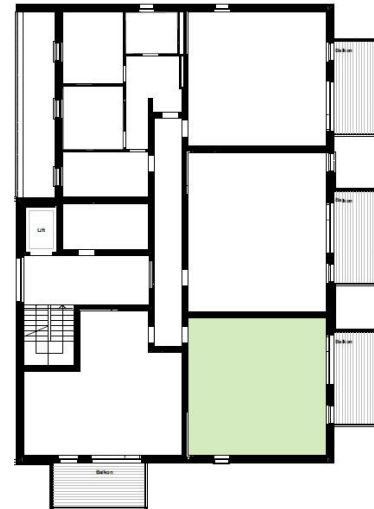


TOP  
1.05



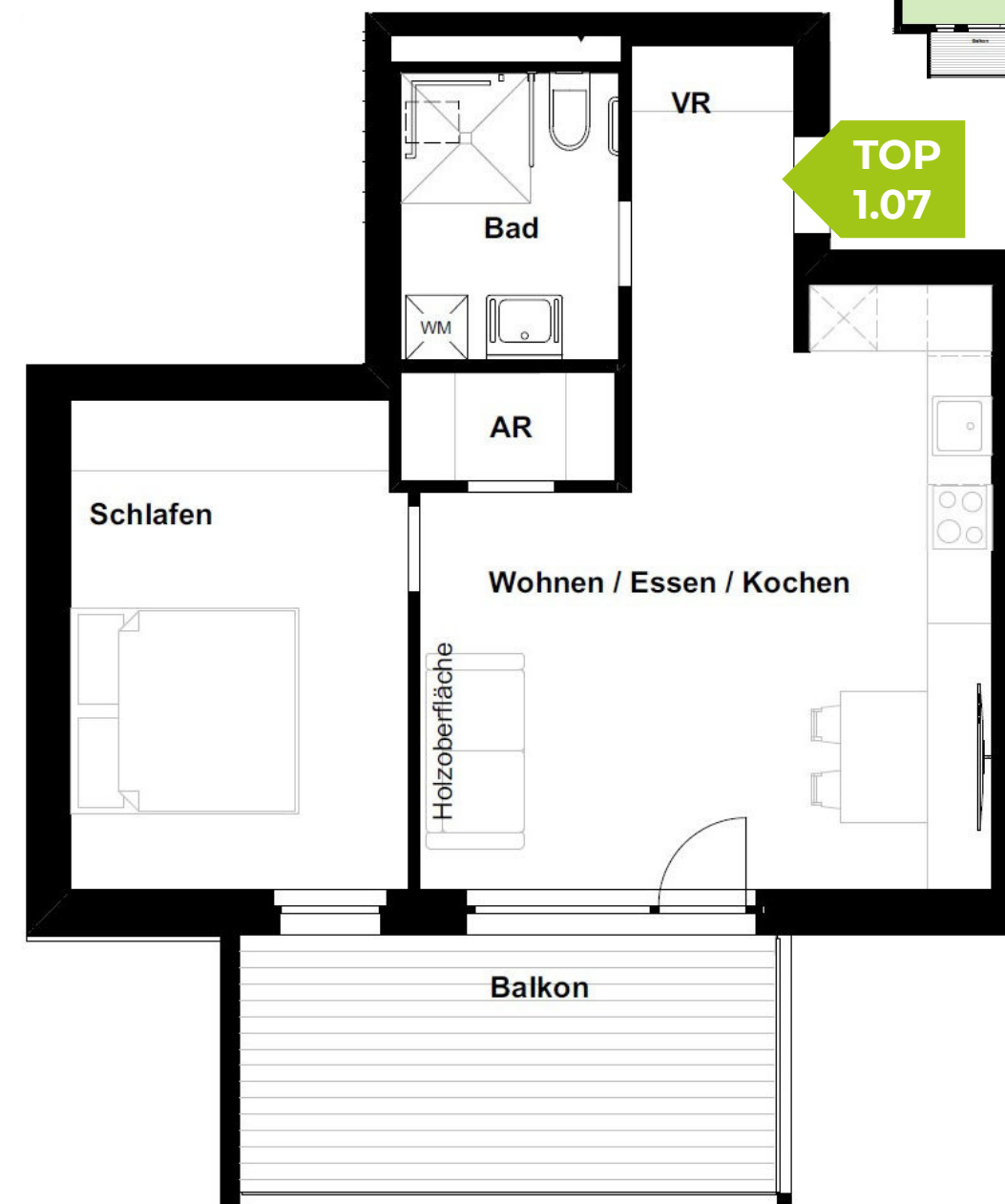
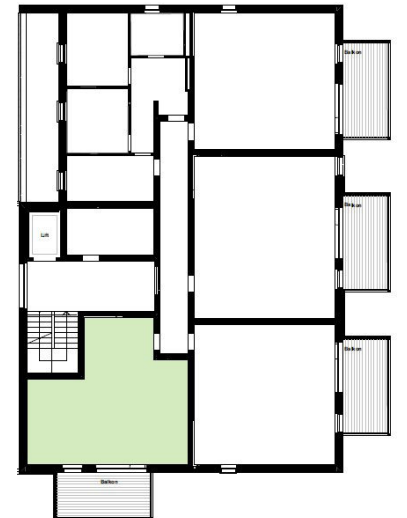
### TOP 1.06 im 1. Obergeschoß

Wohnfläche	<b>52,17 m<sup>2</sup></b>
Zimmer	2
Balkonfläche	11,50 m <sup>2</sup>
Vorraum	4,48 m <sup>2</sup>
Abstellraum	2,98 m <sup>2</sup>
Bad / WC	6,14 m <sup>2</sup>
Wohnen / Essen / Kochen	26,14 m <sup>2</sup>
Schlafen	12,43 m <sup>2</sup>



### TOP 1.07 im 1. Obergeschoß

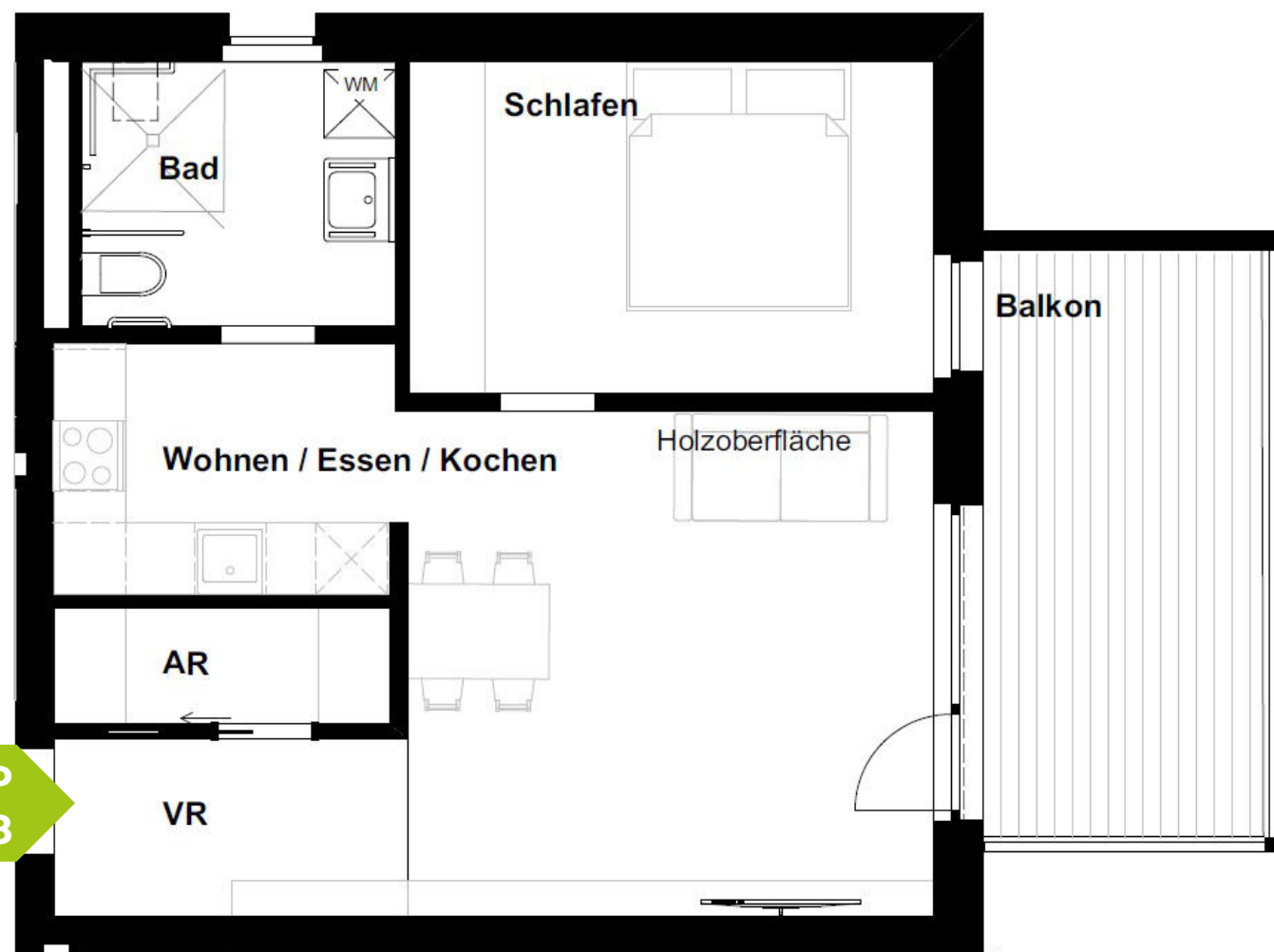
Wohnfläche	<b>50,22 m<sup>2</sup></b>
Zimmer	2
Balkonfläche	11,50 m <sup>2</sup>
Vorraum	4,71 m <sup>2</sup>
Abstellraum	2,03 m <sup>2</sup>
Bad / WC	5,34 m <sup>2</sup>
Wohnen / Essen / Kochen	24,22 m <sup>2</sup>
Schlafen	13,92 m <sup>2</sup>





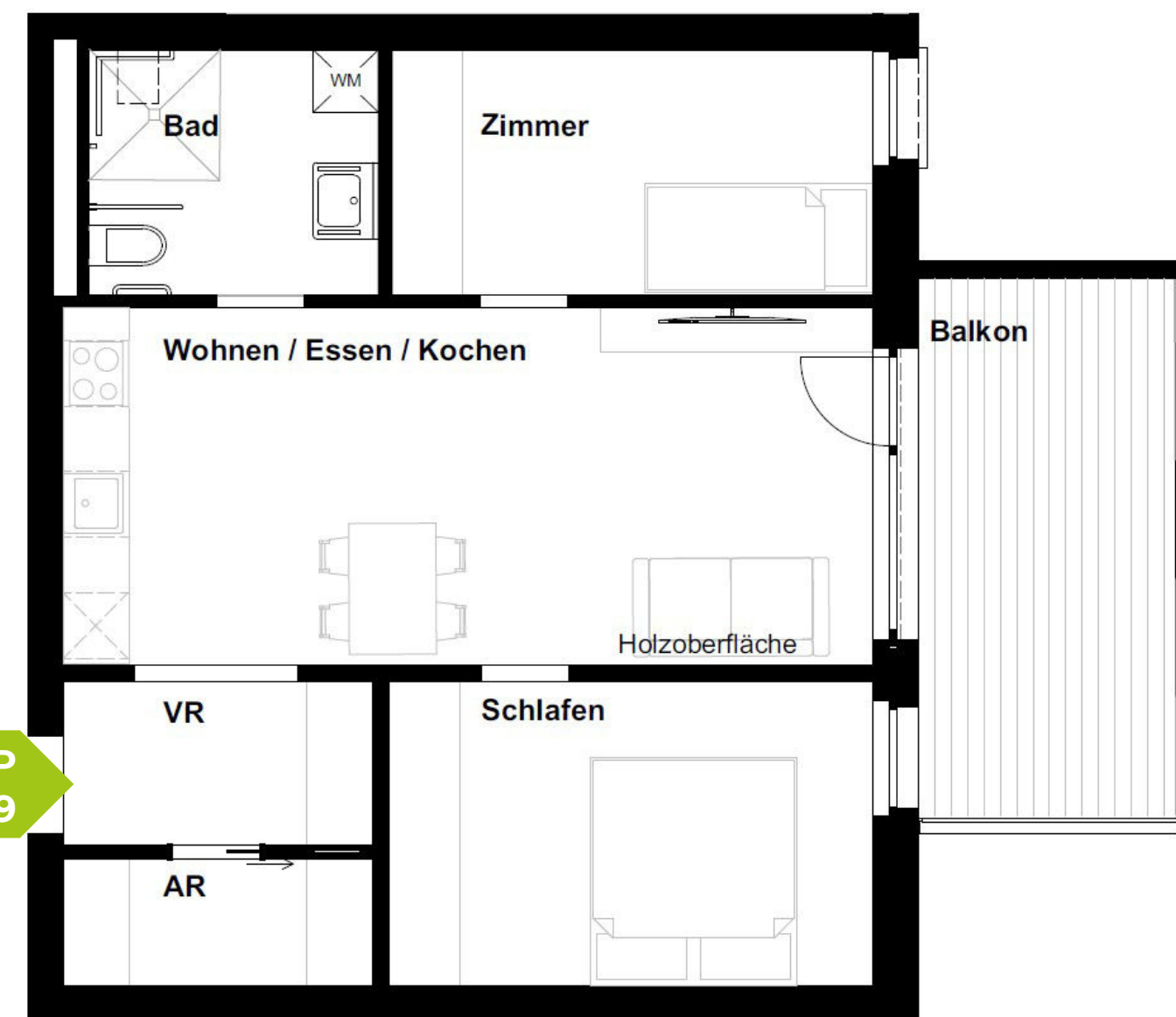
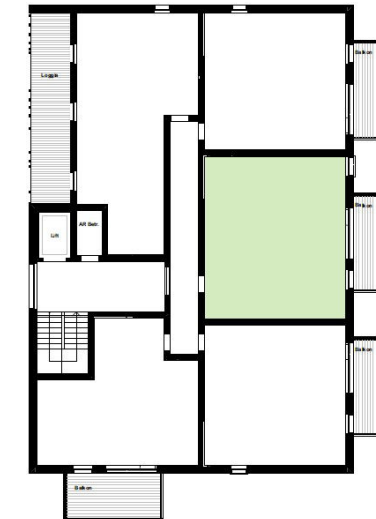
### TOP 2.08 im 2. Obergeschoß

Wohnfläche	<b>50,85 m<sup>2</sup></b>
Zimmer	2
Balkonfläche	11,50 m <sup>2</sup>
Vorraum	4,48 m <sup>2</sup>
Abstellraum	2,79 m <sup>2</sup>
Bad / WC	5,93 m <sup>2</sup>
Wohnen / Essen / Kochen	25,27 m <sup>2</sup>
Schlafen	12,38 m <sup>2</sup>



### TOP 2.09 im 2. Obergeschoß

Wohnfläche	<b>60,10 m<sup>2</sup></b>
Zimmer	3
Balkonfläche	11,50 m <sup>2</sup>
Vorraum	4,26 m <sup>2</sup>
Abstellraum	3,32 m <sup>2</sup>
Bad / WC	6,00 m <sup>2</sup>
Wohnen / Essen / Kochen	24,33 m <sup>2</sup>
Schlafen	12,43 m <sup>2</sup>
Zimmer	9,76 m <sup>2</sup>

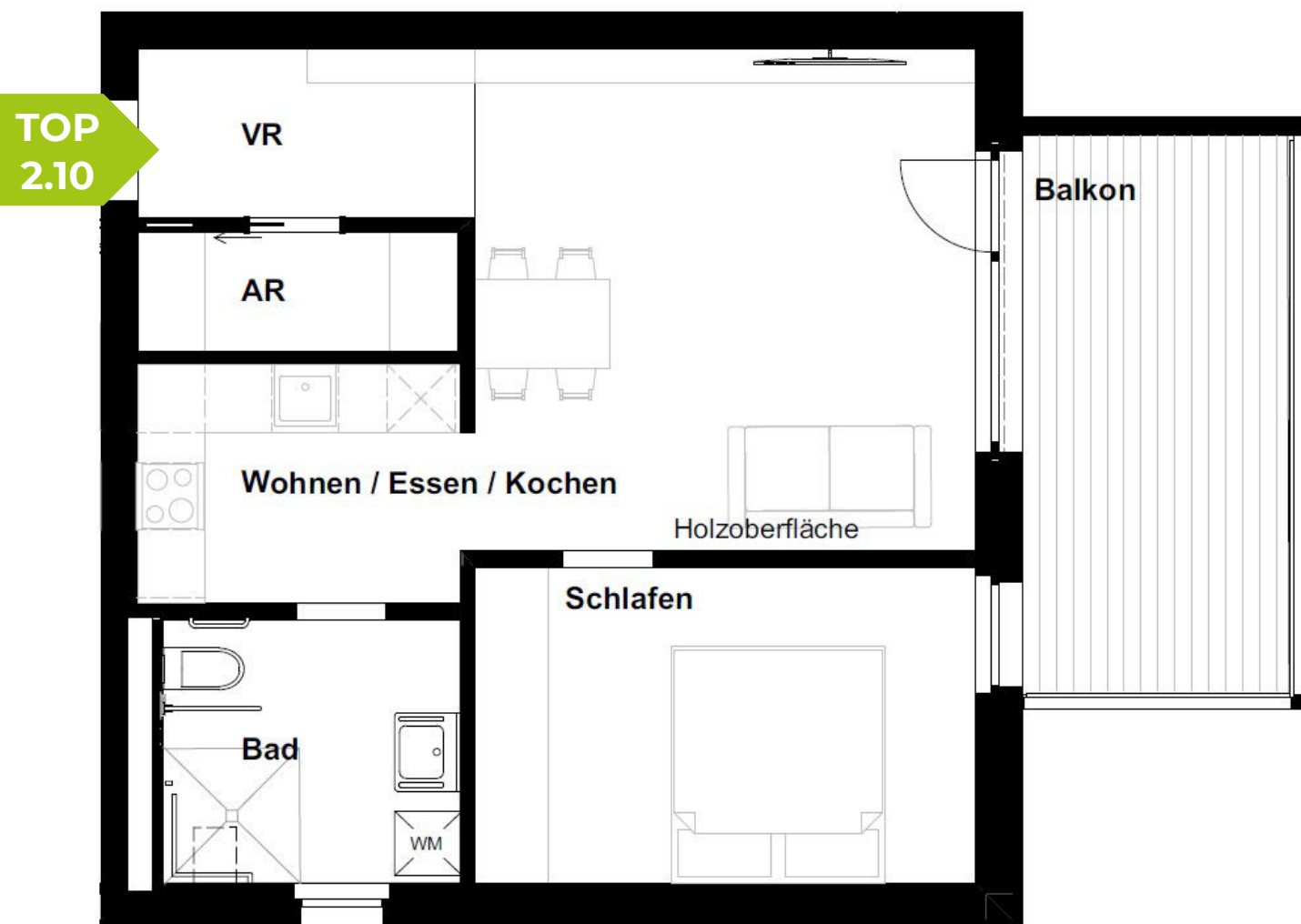




### TOP 2.10 im 2. Obergeschoß

Wohnfläche **52,21 m<sup>2</sup>**  
 Zimmer 2  
 Balkonfläche 11,50 m<sup>2</sup>

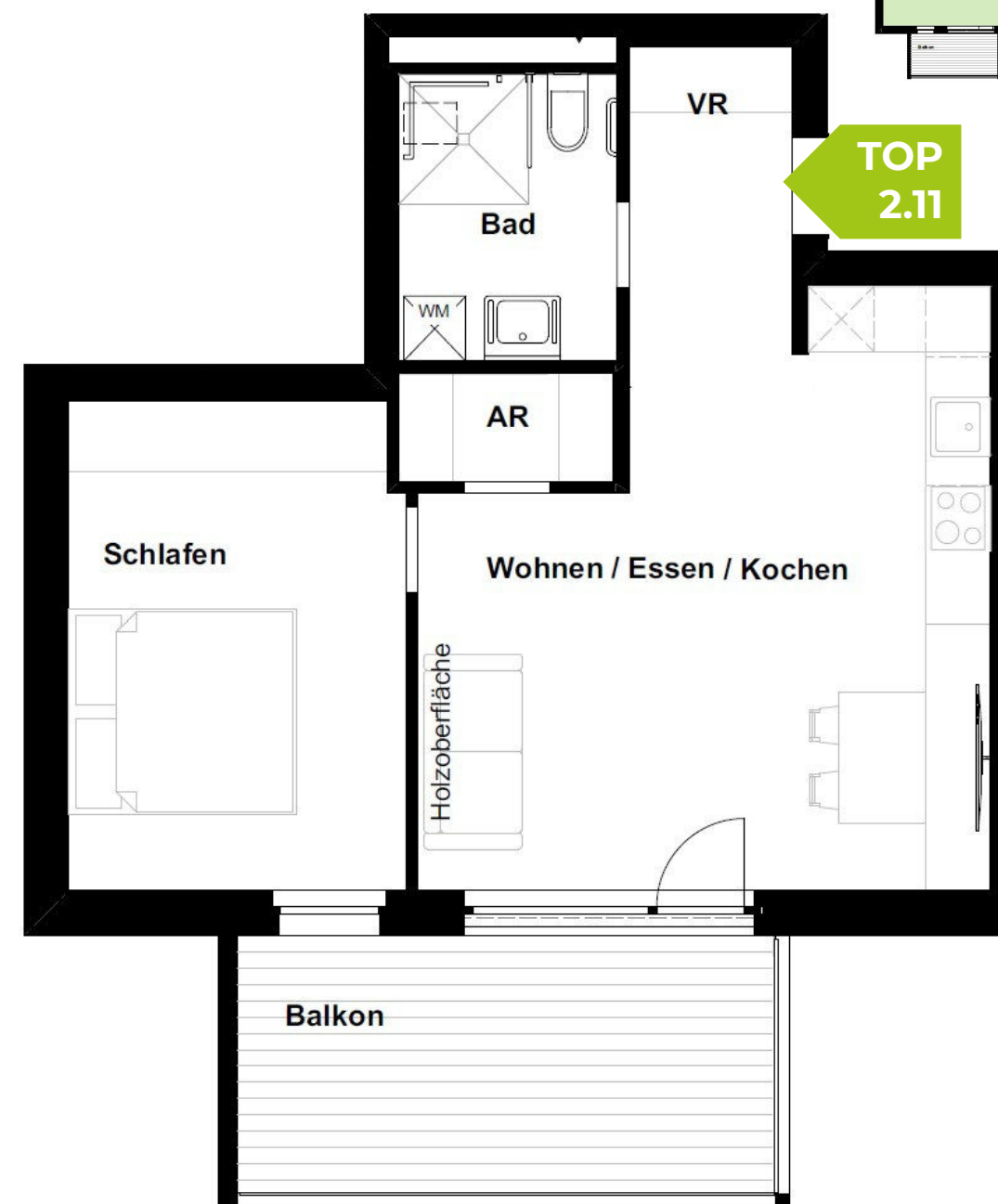
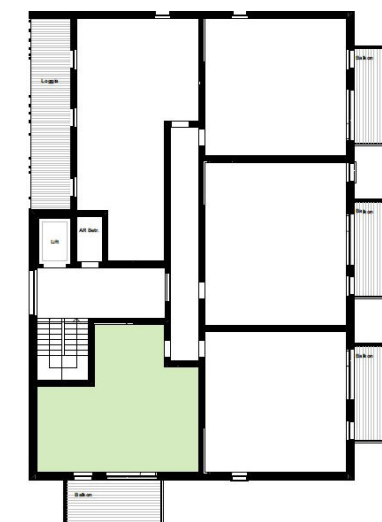
Vorraum 4,48 m<sup>2</sup>  
 Abstellraum 3,01 m<sup>2</sup>  
 Bad / WC 6,14 m<sup>2</sup>  
 Wohnen / Essen / Kochen 26,13 m<sup>2</sup>  
 Schlafen 12,45 m<sup>2</sup>



### TOP 2.11 im 2. Obergeschoß

Wohnfläche **50,32 m<sup>2</sup>**  
 Zimmer 2  
 Balkonfläche 11,50 m<sup>2</sup>

Vorraum 4,72 m<sup>2</sup>  
 Abstellraum 1,98 m<sup>2</sup>  
 Bad / WC 5,34 m<sup>2</sup>  
 Wohnen / Essen / Kochen 24,22 m<sup>2</sup>  
 Schlafen 14,06 m<sup>2</sup>







# IHRE MONATLICHE INVESTITION HIER EIN GUTER VERGLEICH

13

Frau **Josefine Muster**

BERUF: PENSIONISTIN

ALTER: 74 JAHRE

PFLEGEBEDARF: PFLEGESTUFE 3

WOHNHAFT: NEUBAU MIETWOHNUNG  
PRAMBACHKIRCHEN



## GREEN HARMONY

### MIETE TOP 4 Green Harmony

51 m<sup>2</sup> Wfl | 2-Zimmer | Balkon |  
Möbelmiete

€ 1.083,00

### PFLEGEAUFWAND

**inkl.** Grundleistungspaket und Infrastruktur

€ 1.772,00

### PFLEGE GELD

Pflegestufe 3

- € 577,00

### FÖRDERUNG LAND OÖ

ab Pflegestufe 3 möglich

- € 800,00

### INVESTITIONSBEDARF

€ 1.478,00

## IM EINZELNEN PRIVATHAUSHALT

### MIETWOHNUNG

51 m<sup>2</sup> Wfl | 2-Zimmer | Balkon

€ 865,00

### PFLEGEAUFWAND

24-h-Pflege für Pflegestufe 3

€ 3.000,00

### PFLEGE GELD

Pflegestufe 3

- € 577,00

### FÖRDERUNG LAND OÖ

ab Pflegestufe 3 möglich

- € 800,00

### INVESTITIONSBEDARF

€ 2.488,00





# WIR FREUEN UNS AUF SIE



[www.greenharmony.at](http://www.greenharmony.at)  
[www.pointinger-bau.at](http://www.pointinger-bau.at)

07248 / 65 226 - 0  
[office@pointinger-bau.at](mailto:office@pointinger-bau.at)