



WILLKOMMEN

in einer neuen Ära des betreubaren Wohnens – dem

GREEN HARMONY WOHLFÜHLWOHNEN +

Unser Ziel: Wohlfühlwohnen+ in sicherer, nachhaltiger und komfortabler Umgebung. Für rüstige Senioren, die sich für die Zukunft absichern wollen - bis hin zu Menschen, die eine 24-Stunden Betreuung benötigen.

WIR FREUEN UNS AUF SIE !

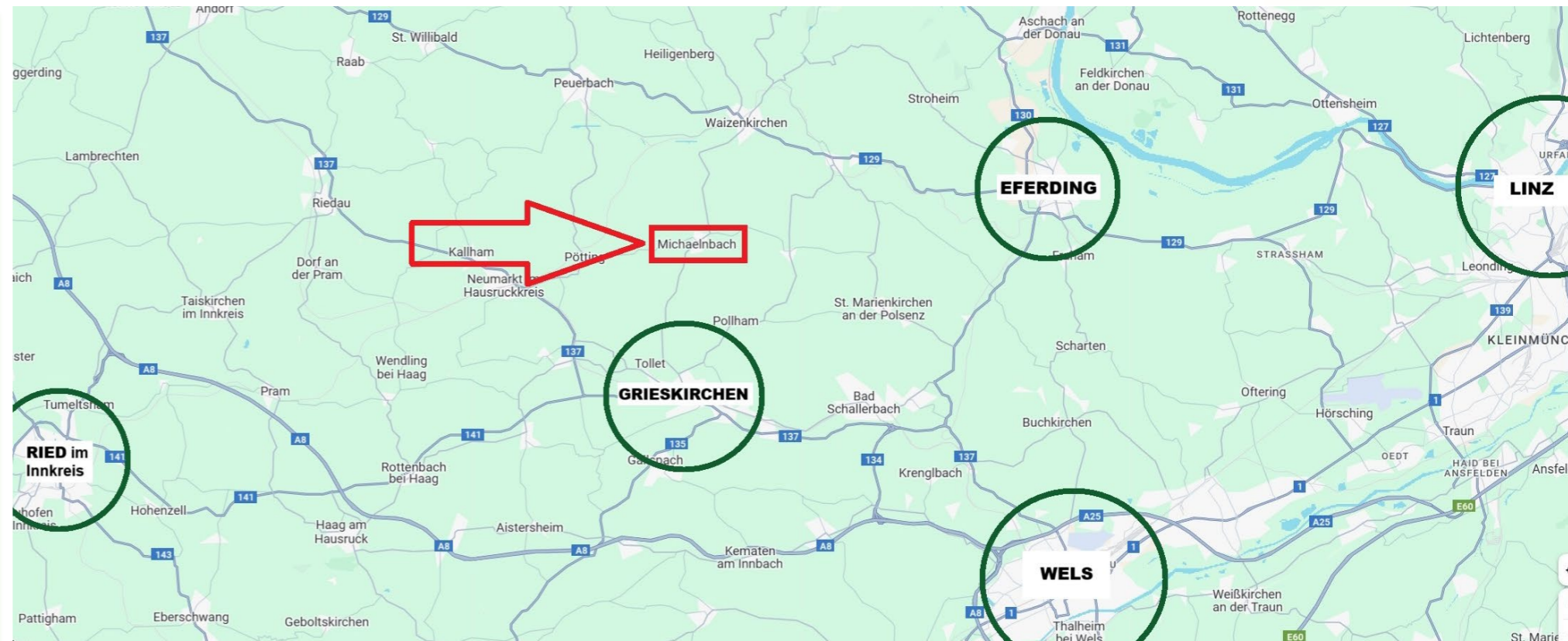


WER FÜHLT SICH IM GREEN HARMONY WOHL ?

- ▶ Noch rüstige Senioren, die sich für die Zukunft absichern wollen
- ▶ Alleinstehende oder Paare, die Unterstützung brauchen
- ▶ Alle Menschen, die eine Rundum-Betreuung benötigen



GREEN HARMONY IN MICHAELNBACH





GESAMT 11 MIETWOHNUNGEN MIT BETREUUNGSLEISTUNGEN

7	WOHNUNGEN	2 - ZIMMER	50 – 52 m ²
4	WOHNUNGEN	3 - ZIMMER	60 – 65 m ²

Südseitig ausgerichtet, alle Einheiten mit Balkon / Terrasse. Schlüsselfertig, Bäder und Küche voll ausgestattet. Ein oder zwei Schlafzimmer, Abstellraum, Lift, Multifunktionsraum mit Küche, Parkplätze, Betreuerzimmer, PV-Anlage Gemeinschaftsterrasse und vieles mehr für Ihr Wohlbefinden.





FÜR DIE BESTEN MOMENTE DES ALTERS
IN EINER BARRIEREFREIEN HEIMAT



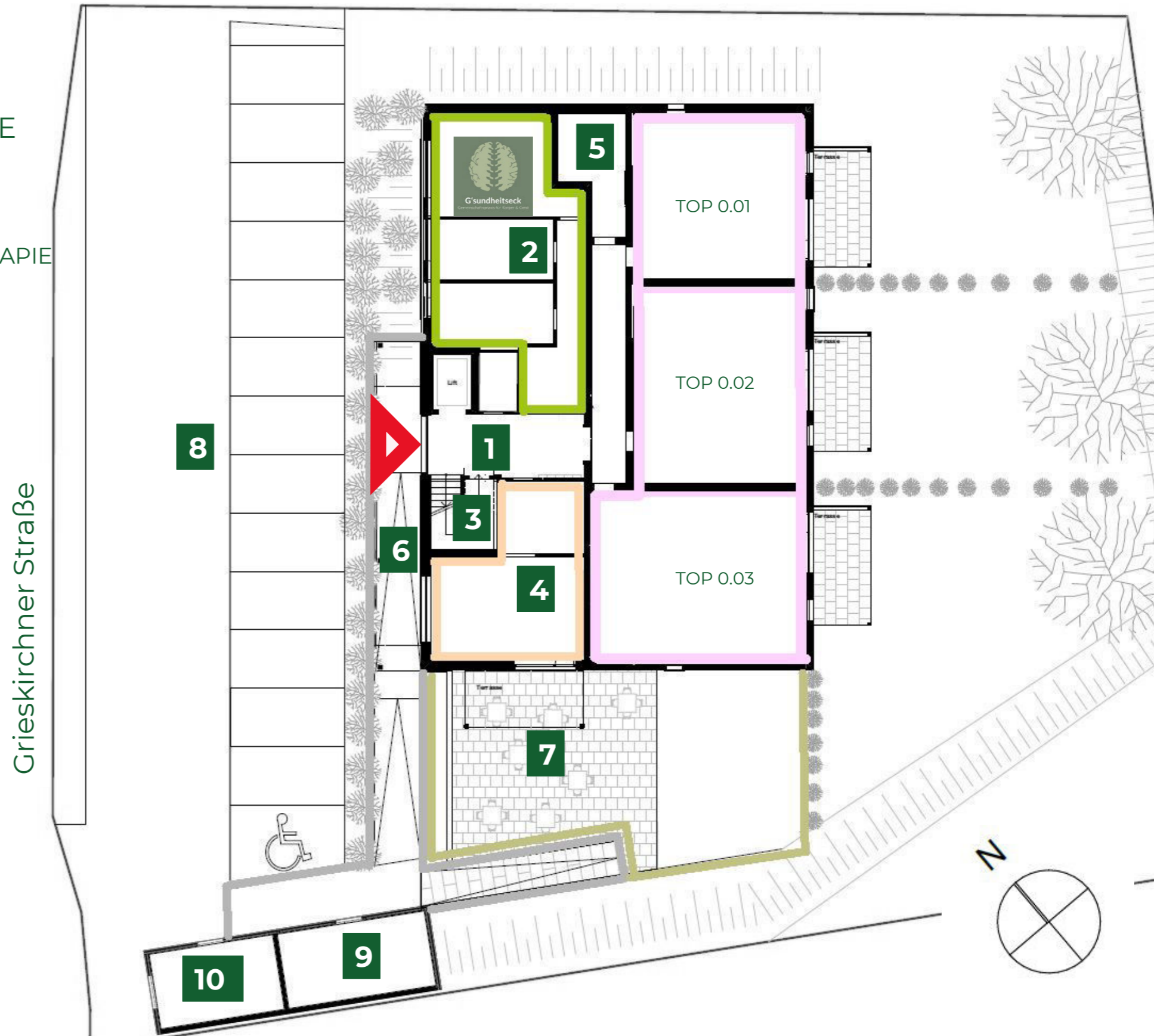
- Altersgerechte Miet-Wohnungen mit Küche und Balkon oder Terrasse für 1 bis 2 Personen: für größtmögliche Selbstständigkeit und Privatsphäre
- Wohlfühlwohnen im modernen Holzbau mit gesundheitlichen Vorteilen und geringen Betriebskosten
- Betreuungspersonal wohnt im gleichen Gebäude: Gewährleistung einer 24/7-Betreuung
- Sicherheit durch ständige Präsenz und mobile Armbänder
- Leistbarkeit: Green Harmony ist wesentlich kostengünstiger als eine 24-h-Betreuung zu Hause
- Individuell nutzbare Dienstleistungspakete
- Harmonisches Miteinander gegen Vereinsamung: Gemeinsame Aktivitäten, Begegnungszonen, Gemeinschaftsräume und Garten
- Gekühlte Wohnungen gegen die Hitze im Sommer

ALLGEMEINFLÄCHEN

- 1** WINDFANG / FOYER – EINSTIEGSTELLE LIFT
- 2** „G´SUNDHEITSECK“
PHYSIOTHERAPIE, OSTEOPATHIE, PSYCHOTHERAPIE
- 3** ABSTELLRAUM ALLGEMEIN UNTER STIEGENLAUF
- 4** MULTIFUNKTIONSRaum MIT KÜCHE
- 5** TECHNIKRAUM

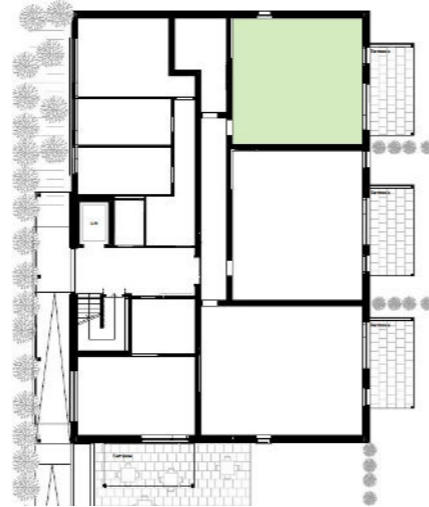
AUSSENANLAGEN

- 6** RAMPE ZUGANG BARRIEREFREI
- 7** GEMEINSCHAFTSTERRASSE
- 8** PARKPLÄTZE
- 9** FAHRRADRAUM
- 10** MÜLLRAUM



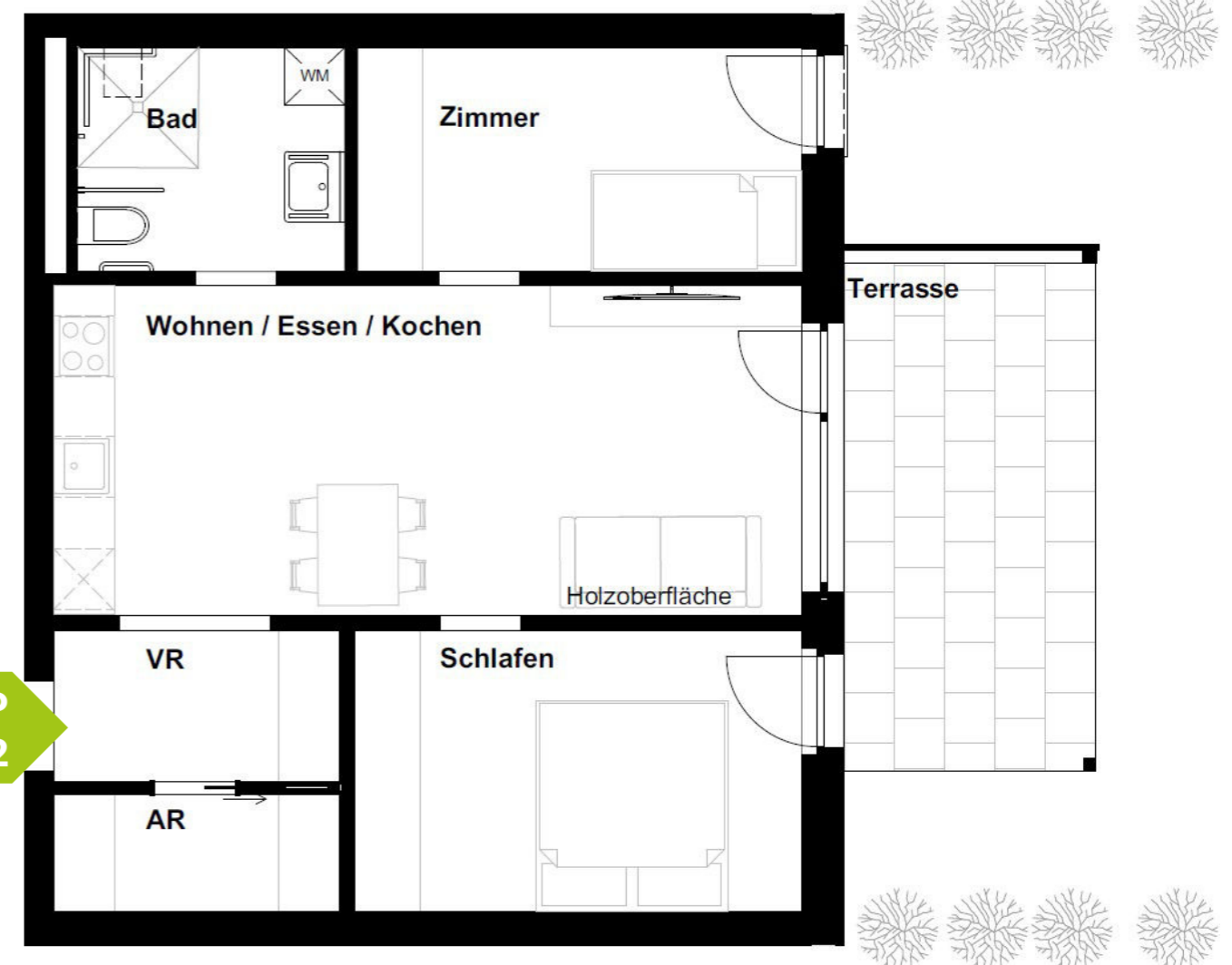
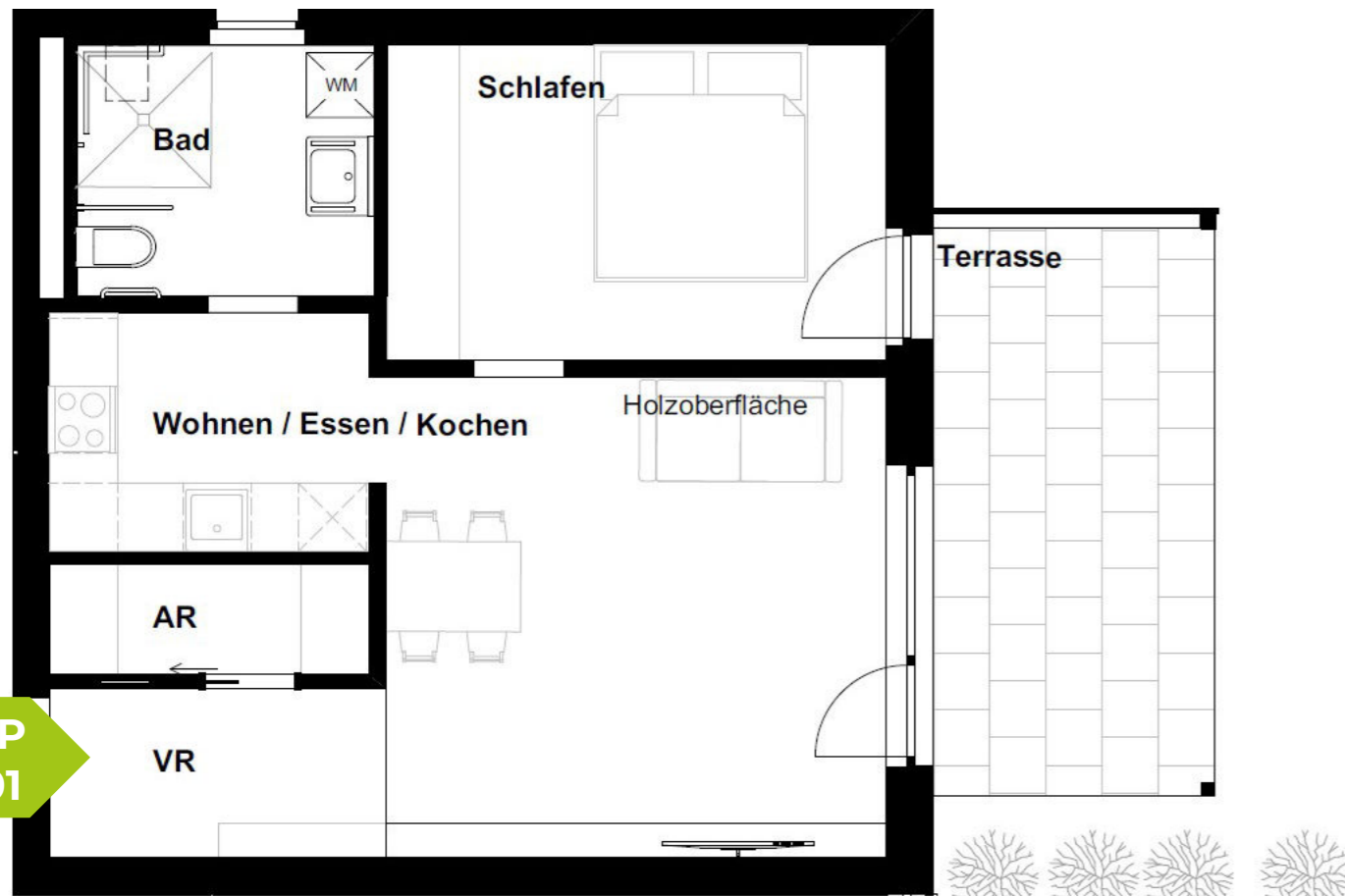
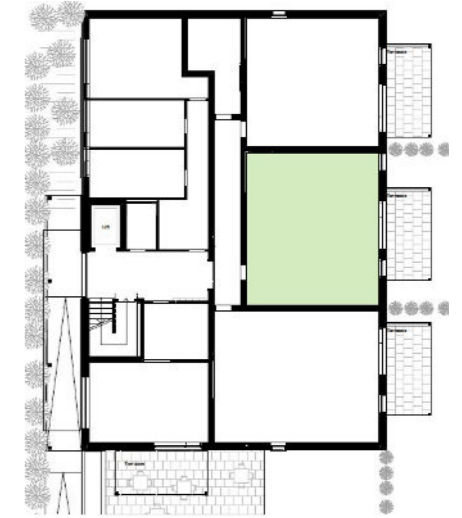
TOP 0.01 im Erdgeschoß

Wohnfläche	50,78 m²
Zimmer	2
Terrassenfläche	11,50 m ²
Eigengarten	120 m ²
Vorraum	4,48 m ²
Abstellraum	2,79 m ²
Bad / WC	5,93 m ²
Wohnen / Essen / Kochen	25,20 m ²
Schlafen	12,38 m ²



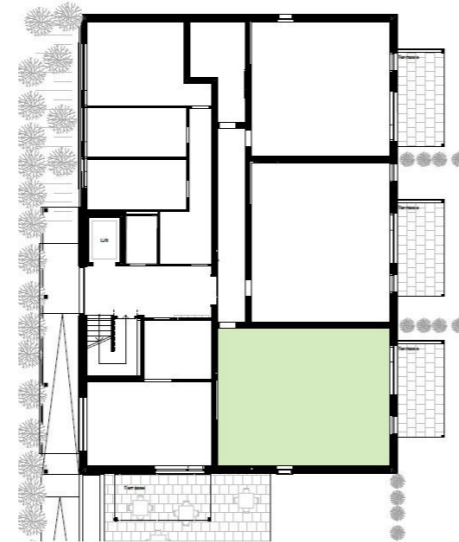
TOP 0.02 im Erdgeschoß

Wohnfläche	59,93 m²
Zimmer	3
Terrassenfläche	11,50 m ²
Eigengarten	120 m ²
Vorraum	4,26 m ²
Abstellraum	3,32 m ²
Bad / WC	5,94 m ²
Wohnen / Essen / Kochen	24,33 m ²
Schlafen	12,43 m ²
Zimmer	9,65 m ²

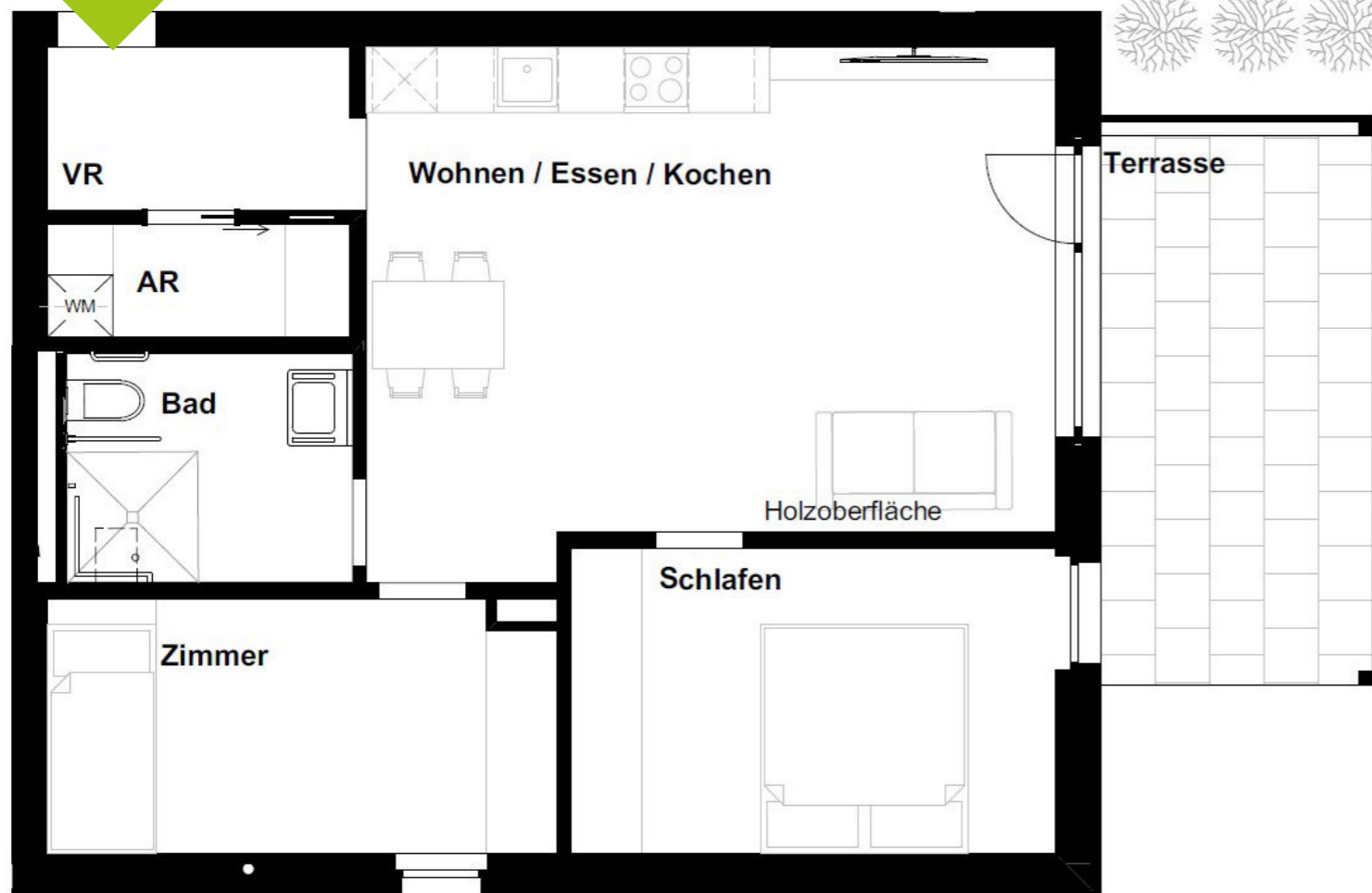


TOP 0.03 im Erdgeschoß

Wohnfläche	65,10 m²
Zimmer	3
Terrassenfläche	11,50 m ²
Eigengarten	120 m ²
Vorraum	4,32 m ²
Abstellraum	2,89 m ²
Bad / WC	5,53 m ²
Wohnen / Essen / Kochen	28,99 m ²
Schlafen	12,45 m ²
Zimmer	10,92 m ²



TOP 0.03



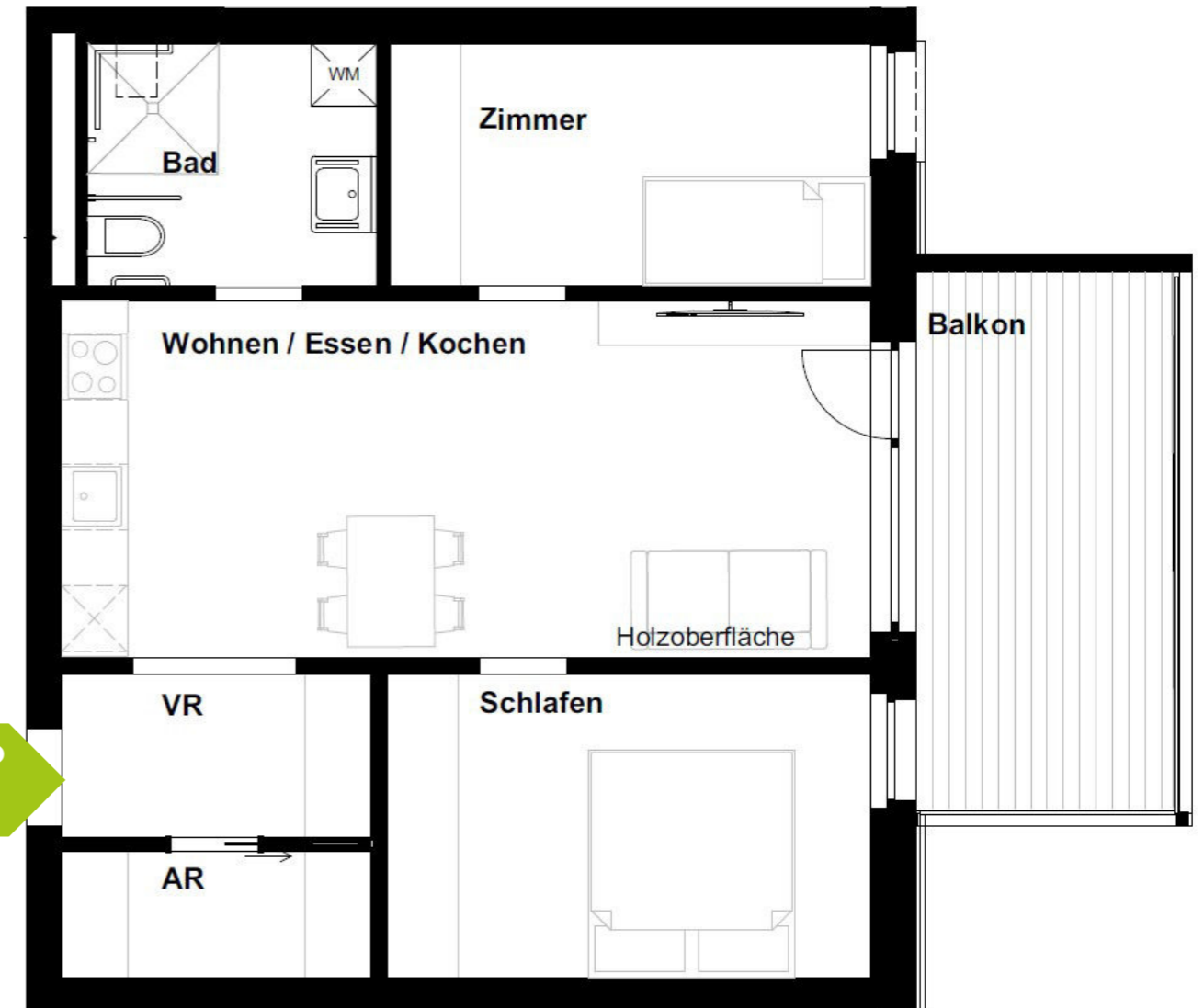
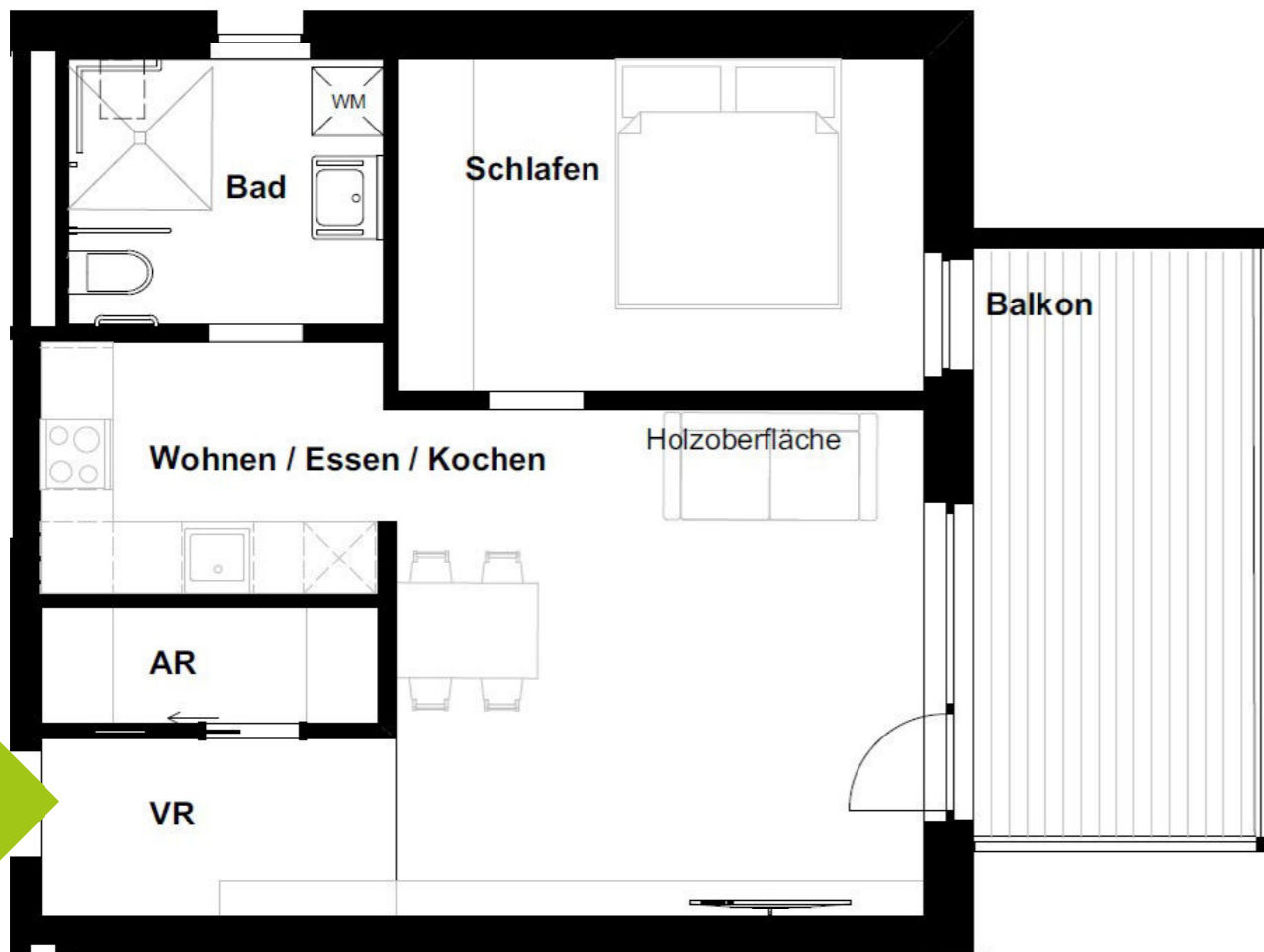
TOP 1.04 im 1. Obergeschoß

Wohnfläche	50,85 m²
Zimmer	2
Balkonfläche	11,50 m ²
Vorraum	4,48 m ²
Abstellraum	2,79 m ²
Bad / WC	5,93 m ²
Wohnen / Essen / Kochen	25,27 m ²
Schlafen	12,38 m ²



TOP 1.05 im 1. Obergeschoß

Wohnfläche	59,97 m²
Zimmer	3
Balkonfläche	11,50 m ²
Vorraum	4,26 m ²
Abstellraum	3,32 m ²
Bad / WC	5,98 m ²
Wohnen / Essen / Kochen	24,33 m ²
Schlafen	12,43 m ²
Zimmer	9,65 m ²



TOP 1.04

TOP 1.05

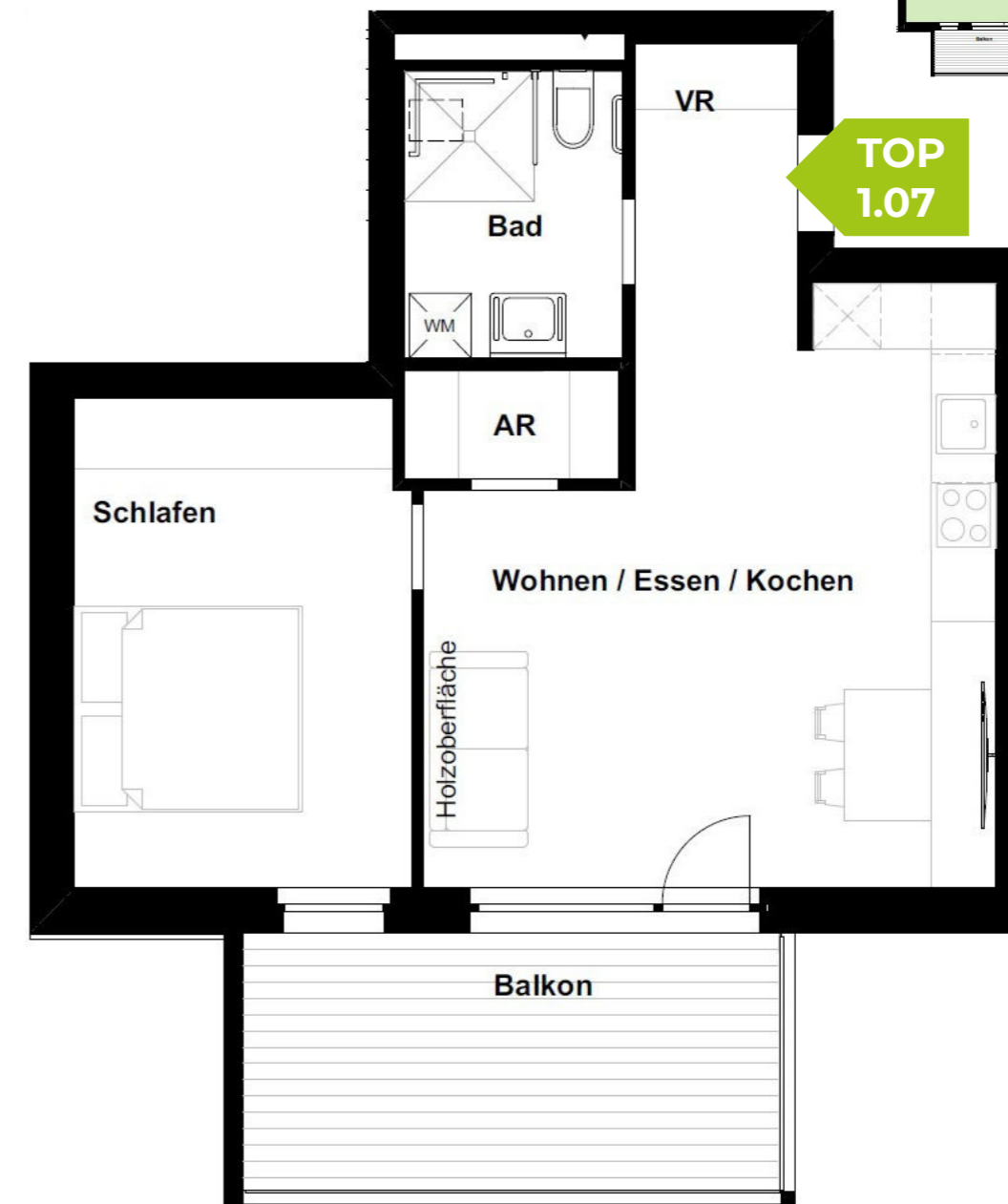
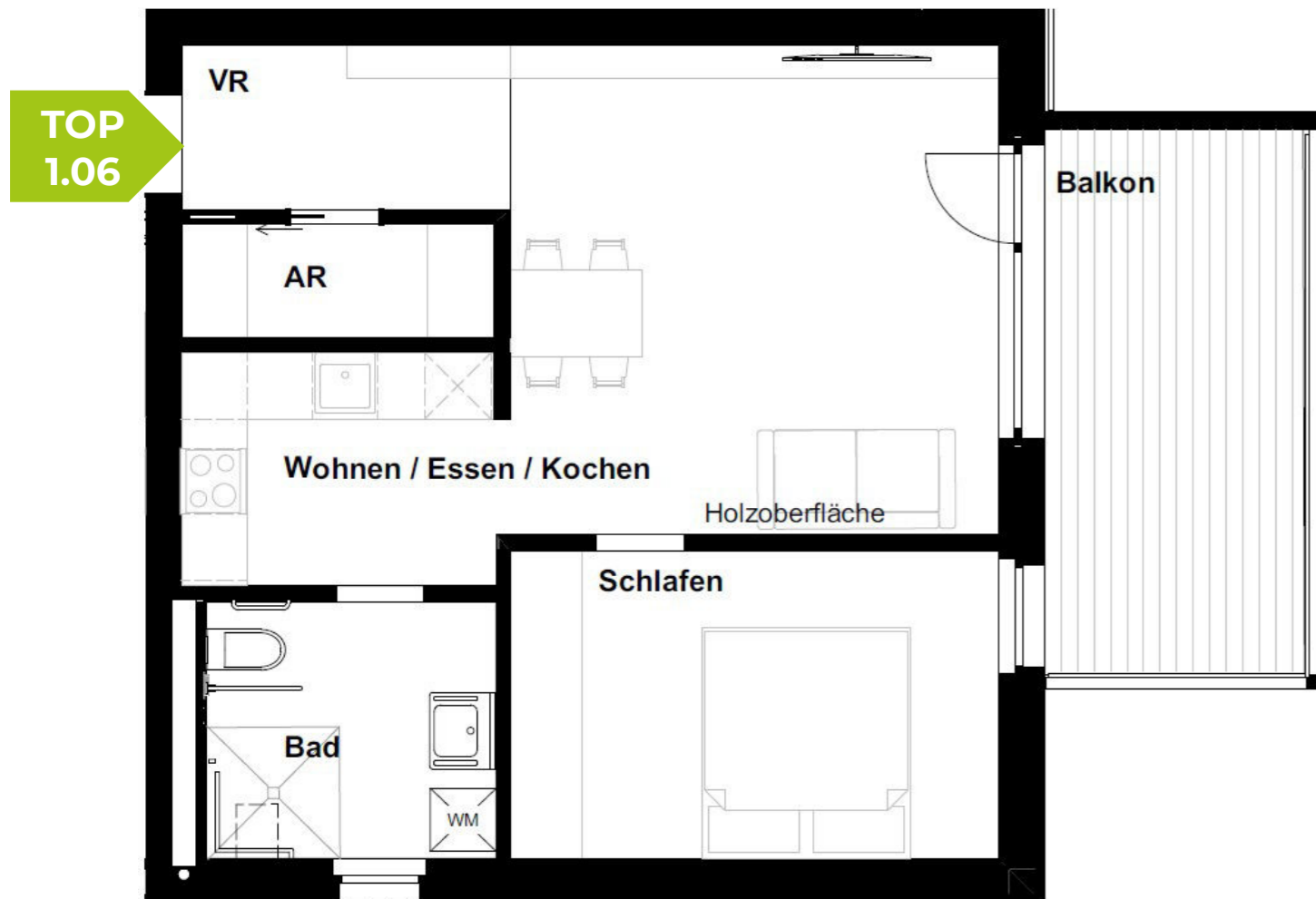
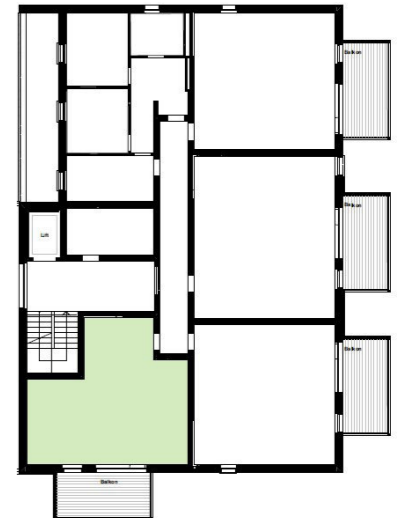
TOP 1.06 im 1. Obergeschoß

Wohnfläche	52,17 m²
Zimmer	2
Balkonfläche	11,50 m ²
Vorraum	4,48 m ²
Abstellraum	2,98 m ²
Bad / WC	6,14 m ²
Wohnen / Essen / Kochen	26,14 m ²
Schlafen	12,43 m ²



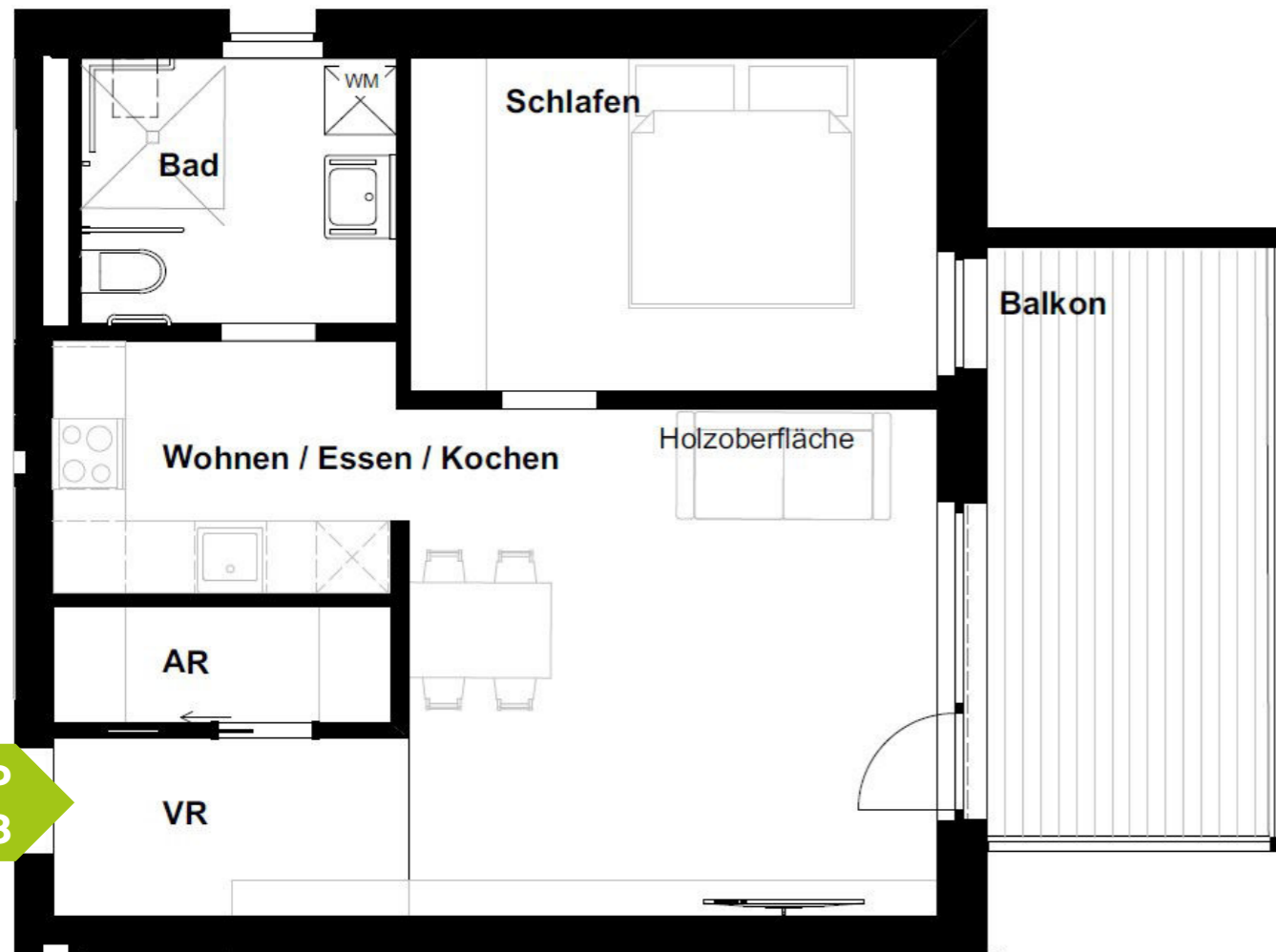
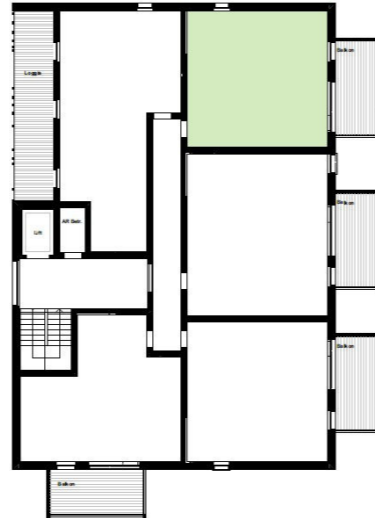
TOP 1.07 im 1. Obergeschoß

Wohnfläche	50,22 m²
Zimmer	2
Balkonfläche	11,50 m ²
Vorraum	4,71 m ²
Abstellraum	2,03 m ²
Bad / WC	5,34 m ²
Wohnen / Essen / Kochen	24,22 m ²
Schlafen	13,92 m ²



TOP 2.08 im 2. Obergeschoß

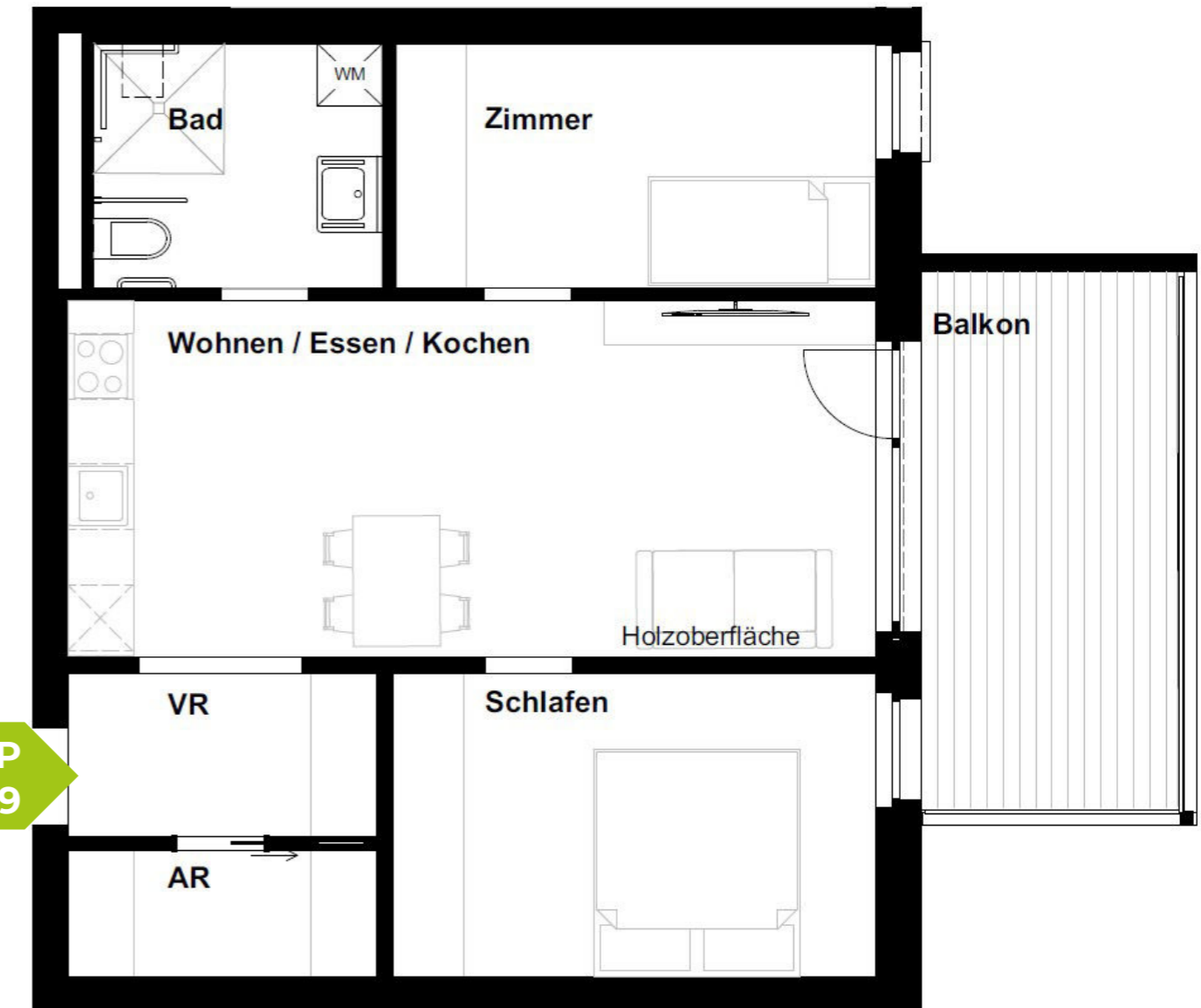
Wohnfläche	50,85 m²
Zimmer	2
Balkonfläche	11,50 m ²
Vorraum	4,48 m ²
Abstellraum	2,79 m ²
Bad / WC	5,93 m ²
Wohnen / Essen / Kochen	25,27 m ²
Schlafen	12,38 m ²



TOP
2.08

TOP 2.09 im 2. Obergeschoß

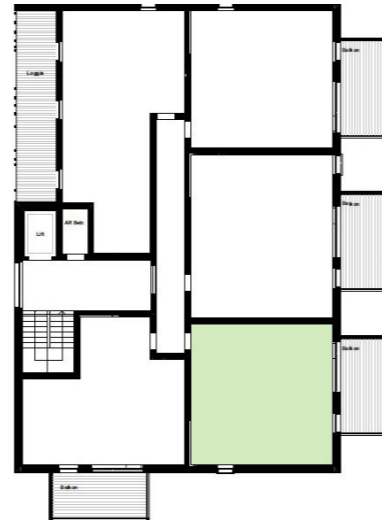
Wohnfläche	60,10 m²
Zimmer	3
Balkonfläche	11,50 m ²
Vorraum	4,26 m ²
Abstellraum	3,32 m ²
Bad / WC	6,00 m ²
Wohnen / Essen / Kochen	24,33 m ²
Schlafen	12,43 m ²
Zimmer	9,76 m ²



TOP
2.09

TOP 2.10 im 2. Obergeschoß

Wohnfläche	52,21 m²
Zimmer	2
Balkonfläche	11,50 m ²
Vorraum	4,48 m ²
Abstellraum	3,01 m ²
Bad / WC	6,14 m ²
Wohnen / Essen / Kochen	26,13 m ²
Schlafen	12,45 m ²

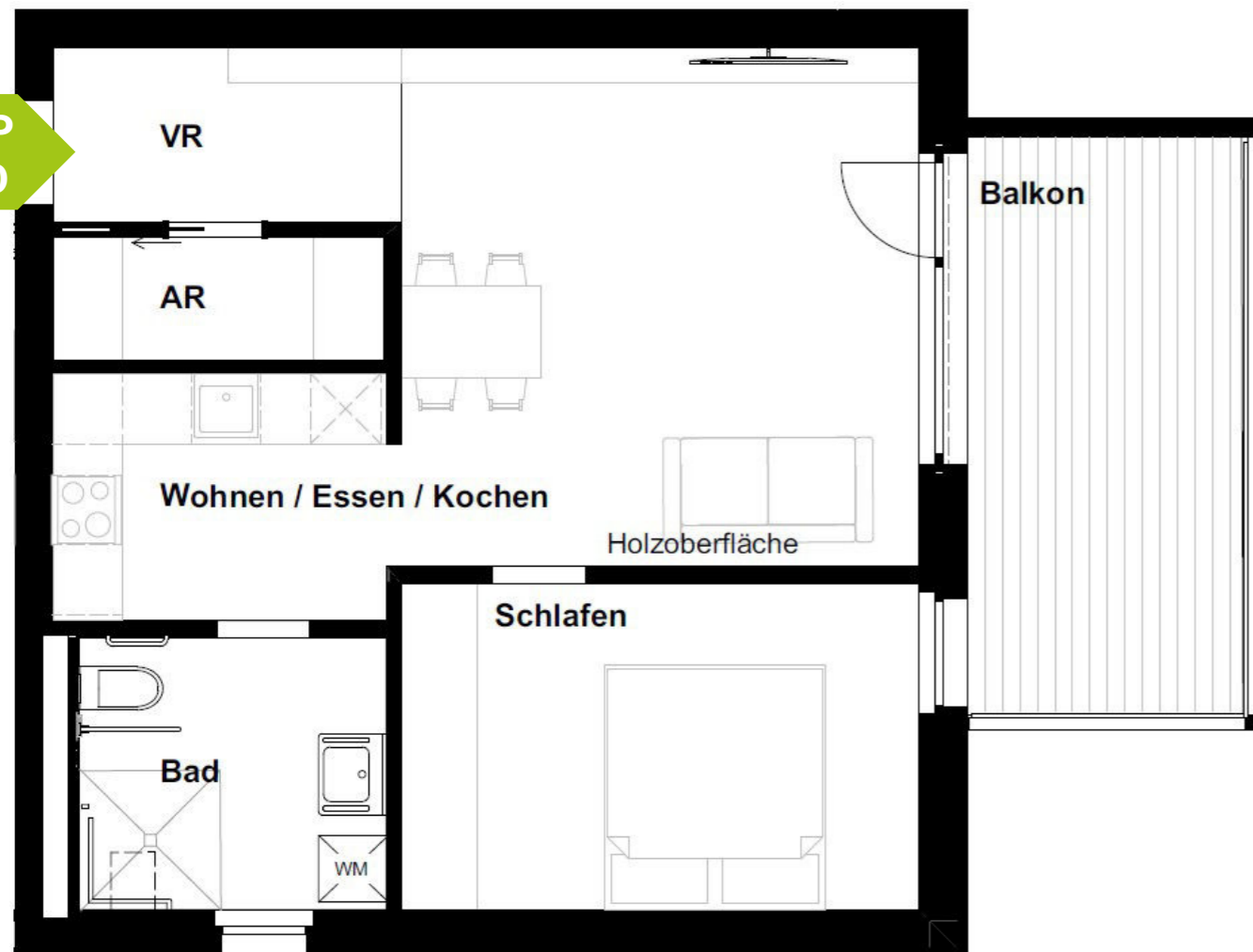


TOP 2.11 im 2. Obergeschoß

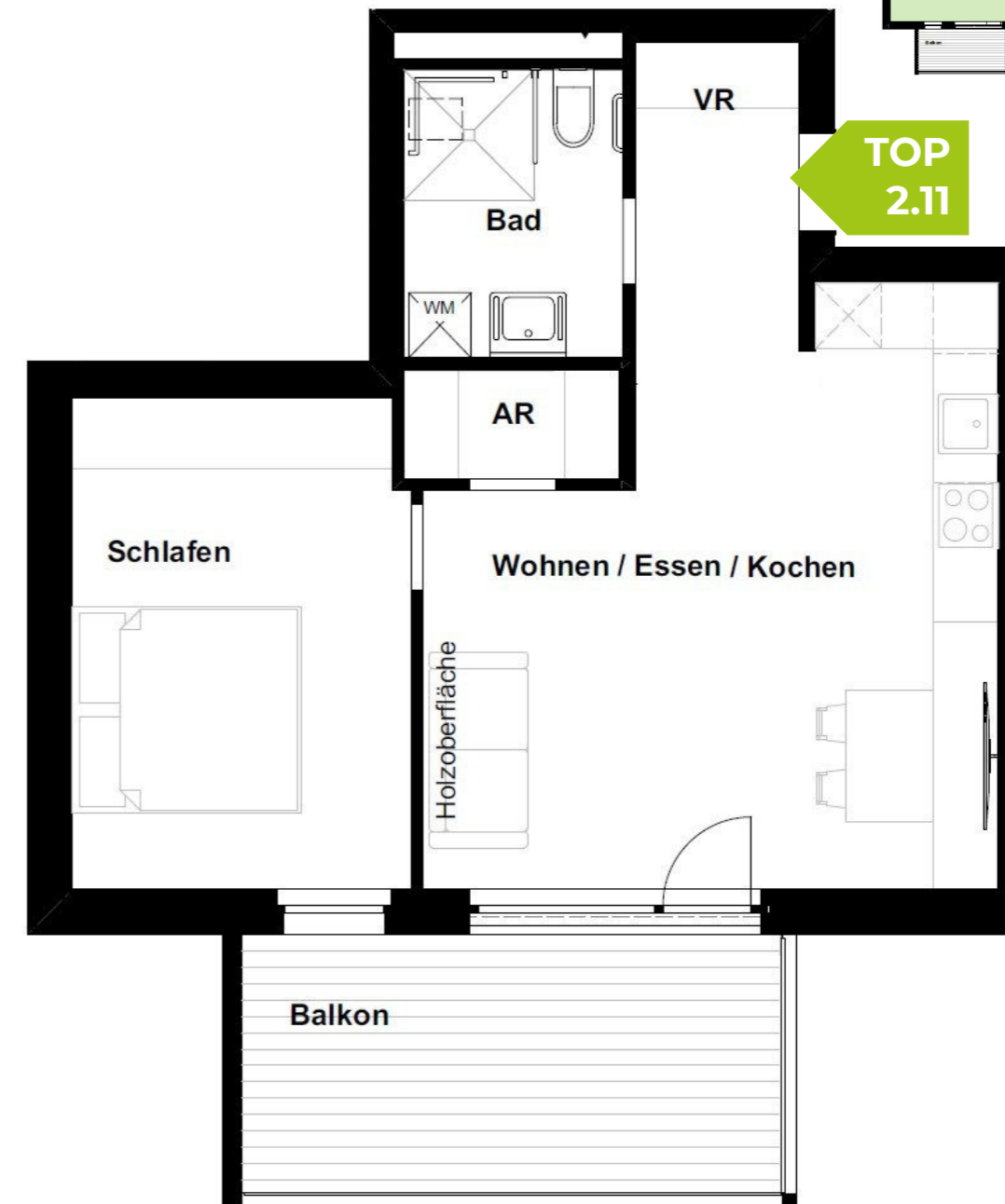
Wohnfläche	50,32 m²
Zimmer	2
Balkonfläche	11,50 m ²
Vorraum	4,72 m ²
Abstellraum	1,98 m ²
Bad / WC	5,34 m ²
Wohnen / Essen / Kochen	24,22 m ²
Schlafen	14,06 m ²



TOP 2.10



TOP 2.11



DER VERGLEICH

24-h-PFLEGE GREEN HARMONIE



24-h-PFLEGE IM EIGENHEIM

WOHNUNGS- MIETE	970,70 €	<ul style="list-style-type: none"> ▫ Miete für Wohnung Top 2.11 ▫ Anteil Wohnung der Pflegekräfte ▫ Benützung von Garten und Gemeinschaftsbereichen <p><i>Betriebskosten von ca. € 160,-/Monat sind im Mietpreis nicht enthalten</i></p>
GREEN HARMONY GRUNDPAKET	344,00 €	<ul style="list-style-type: none"> ▫ Grundleistungspaket (Soforthilfe im Bedarfsfall, Rufhilfesystem, Organisation Pflegebehelfe und Medikamente, Koordination Arzttermine, Unterstützung bei Anträgen, Freizeitprogramm, uvm.) ▫ Kostenabdeckung Einbauküche und Badeinrichtung
AUFWAND FÜR PFLEGESTUFE 3	1.527,00 €	<ul style="list-style-type: none"> ▫ Rundumbetreuung (wie 24-h-Pflege Daheim) ▫ Pflegeplanung
PFLEGE GELD	-577,00 €	▫ Förderung für die Unterstützung bei der Bewältigung des täglichen Lebens durch PVA nach Vorlage medizinischer Unterlagen und Begutachtung
FÖRDERUNG	✉ -800,00 €	▫ Förderung für Personenbetreuung - Antrag wird über Green Harmony organisiert und wird individuell genehmigt

	865,00 €	<ul style="list-style-type: none"> ▫ Miete für Wohnung in vergleichbarer Größe im Bezirk Grieskirchen <p><i>Betriebskosten von ca. € 350,-/Monat sind im Mietpreis nicht enthalten</i></p>
	220,00 €	▫ Fahrtkosten für Betreuung (variiert je nach Anbieter)
	2.900,00 €	<ul style="list-style-type: none"> ▫ Rundumbetreuung (variiert je nach Anbieter) ▫ Pflegeplanung
	-577,00 €	▫ Förderung durch PVA - es gelten die gleichen Bestimmungen wie beim Green Harmony
	-800,00 €	▫ Förderung für Personenbetreuung vom Sozialministerium

MONATLICHER AUFWAND	1.464,70 €	<p>Anmerkung: kostengünstiger als 24-h-Betreuung zu Hause! Altersgerechte Wohlfühl-Wohnungen, moderner Holzbau mit gesundheitlichen Vorteilen, geringe Betriebskosten, Betreuung 24/7, harmonisches Leben mit Gleichgesinnten-aber trotzdem eigenen Wohnbereich, rasche Eingewöhnungsphase, auch individuell nutzbare Dienstleistungspakete möglich</p>
------------------------	------------	--

	2.608,00 €	<p>Zu beachten: Kosten für Haus-bzw. Haushaltsversicherungen, evtl. Umbau Haus oder Wohnung barrierefrei, Wohnmöglichkeit für Betreuungskraft zur Verfügung stellen - lebt im gemeinsamen Haushalt.</p>
--	------------	--



Die Förderung vom Land / Bund einer 24-h-Betreuung ist für Green Harmony *noch* nicht vorgesehen, wir sind allerdings mit den zuständigen Behörden in Gesprächen und um eine Gleichstellung sehr bemüht!

MIETPREISE

Green Harmony Michaelnbach

	WOHNFLÄCHE	ZIMMER	TERRASSE / BALKON	EIGENGARTEN	BRUTTOMIETE *)
ERDGESCHOSS					
Top 1 - 0.01 VERMIETET	50,78 m ²	2	11,46 m ²	120 m ²	1.368,77 €
Top 2 - 0.02	59,93 m ²	3	11,46 m ²	120 m ²	1.507,53 €
Top 3 - 0.03 VERMIETET	65,10 m ²	3	11,46 m ²	120 m ²	1.574,73 €
1. OBERGESCHOSS					
Top 4 - 1.04 VERMIETET	50,85 m ²	2	11,46 m ²	-	1.328,20 €
Top 5 - 1.05	59,97 m ²	3	11,46 m ²	-	1.465,51 €
Top 6 - 1.06	52,17 m ²	2	11,46 m ²	-	1.347,21 €
Top 7 - 1.07 VERMIETET	50,22 m ²	2	12,11 m ²	-	1.314,70 €
2. OBERGESCHOSS					
Top 8 - 2.08 VERMIETET	50,85 m ²	2	11,46 m ²	-	1.328,20 €
Top 9 - 2.09 VERMIETET	60,10 m ²	3	11,46 m ²	-	1.465,94 €
Top 10 - 2.10	52,21 m ²	2	11,46 m ²	-	1.347,21 €
Top 11 - 2.11 VERMIETET	50,32 m ²	2	11,88 m ²	-	1.314,70 €

* Die Bruttomiete enthält die Möbelmiete für Küche und Bad, die Umsatzsteuer und das Grundleistungspaket
 Das Grundleistungspaket besteht aus: Betreuungskraft für Soforthilfe im Bedarfsfall, Rufhilfesystem - Notrufuhr mit Sturzerkennung und GPS, DienstleistungskoordinatorIn (Unterstützung bei Anträgen, Organisation Pflegebehelfe und Medikamente, Freizeitprogramm, Koordination Arzttermine uvm)



WIR FREUEN UNS AUF SIE



www.greenharmony.at
www.pointinger-bau.at

07248 / 65 226 - 0
office@pointinger-bau.at