



# WILLKOMMEN

in einer neuen Ära des betreubaren Wohnens – dem

**GREEN HARMONY WOHLFÜHLWOHNEN +**

Unser Ziel: Wohlfühlwohnen+ in sicherer, nachhaltiger und komfortabler Umgebung. Für rüstige Senioren, die sich für die Zukunft absichern wollen - bis hin zu Menschen, die eine 24-Stunden Betreuung benötigen.

**WIR FREUEN UNS AUF SIE !**



## GESAMT **17** MIETWOHNUNGEN MIT BETREUUNGSLEISTUNGEN

14	WOHNUNGEN	2 - ZIMMER	45 – 51 m <sup>2</sup>
3	WOHNUNGEN	3 - ZIMMER	67 – 73 m <sup>2</sup>

Gartenseitig ausgerichtet, alle Einheiten mit Balkon / Terrasse. Schlüsselfertig, Bäder und Küche voll ausgestattet. Ein oder zwei Schlafzimmer, Abstellraum, Lift, Gemeinschaftsraum mit Küche, Parkplätze, Betreuerwohnungen, PV-Anlage, Gemeinschaftsterrasse und vieles mehr für Ihr Wohlbefinden.



# WER FÜHLT SICH WOHL IM GREEN HARMONY IN ASCHACH an der DONAU ?



- ▶ Noch rüstige Senioren, die sich für die Zukunft absichern wollen
- ▶ Alleinstehende oder Paare, die Unterstützung brauchen
- ▶ Alle Menschen, die eine Rundum-Betreuung benötigen





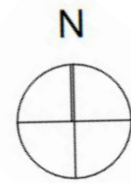


FÜR DIE BESTEN MOMENTE  
DES ALTERS IN EINER  
BARRIEREFREIEN HEIMAT



- Altersgerechte Miet-Wohnungen mit Küche und Balkon oder Terrasse für 1 bis 2 Personen: für größtmögliche Selbstständigkeit und Privatsphäre
- Wohlfühlwohnen im modernen Holzbau mit gesundheitlichen Vorteilen und geringen Betriebskosten
- Betreuungspersonal wohnt im gleichen Gebäude: Gewährleistung einer 24/7-Betreuung
- Sicherheit durch ständige Präsenz und mobile Armbänder
- Leistbarkeit: Green Harmony ist teilweise kostengünstiger als eine 24-h-Betreuung zu Hause
- Individuell nutzbare Dienstleistungspakete
- Harmonisches Miteinander gegen Vereinsamung: Gemeinsame Aktivitäten, Begegnungszonen, Gemeinschaftsräume und Garten
- Gekühlte Wohnungen gegen die Hitze im Sommer





Siernerstraße



## AUSSENANLAGEN

Volksschule

- 1** ZUGANG BARRIEREFREI  
GEMEINSCHAFTSTERRASSE
- 2** MÜLLHAUS
- 3** PARKPLÄTZE
- 4** EIGENGÄRTEN

## ALLGEMEINFLÄCHEN

- 5** FOYER – LIFT – WC
- 6** ERDGESCHOSS-WOHNUNGEN
- 7** MULTIFUNKTIONSRaum MIT  
KÜCHE
- 8** NEBENRÄUME  
KELLERRÄUME für WOHNUNGEN  
TECHNIKRAUM  
WÄSCHE/TROCKENRAUM

## TOP 0.01

Wohnfläche 45,03 m<sup>2</sup>

Zimmeranzahl	2	Vorraum	5,44 m <sup>2</sup>
Terrassenfläche	10,00 m <sup>2</sup>	Bad / WC	5,94 m <sup>2</sup>
Eigengarten	38 m <sup>2</sup>	Wohnen/Essen/Kochen	20,82 m <sup>2</sup>
		Schlafen	13,00 m <sup>2</sup>

## TOP 0.02

Wohnfläche 44,96m<sup>2</sup>

Zimmeranzahl	2	Vorraum	5,44 m <sup>2</sup>
Terrassenfläche	10,00 m <sup>2</sup>	Bad / WC	5,94 m <sup>2</sup>
Eigengarten	40 m <sup>2</sup>	Wohnen/Essen/Kochen	20,75 m <sup>2</sup>
		Schlafen	13,00 m <sup>2</sup>



## TOP 0.03

Wohnfläche 45,13 m<sup>2</sup>

Zimmeranzahl	2	Vorraum	5,48 m <sup>2</sup>
Terrassenfläche	10,00 m <sup>2</sup>	Bad / WC	5,99 m <sup>2</sup>
Eigengarten	40 m <sup>2</sup>	Wohnen/Essen/Kochen	20,75 m <sup>2</sup>
		Schlafen	13,09 m <sup>2</sup>



## TOP 0.04

Wohnfläche 50,85 m<sup>2</sup>

Zimmeranzahl	2	Vorraum	5,44 m <sup>2</sup>
Terrassenfläche	11,50 m <sup>2</sup>	Bad / WC	5,94 m <sup>2</sup>
Eigengarten	40 m <sup>2</sup>	Wohnen/Essen/Kochen	20,96 m <sup>2</sup>
		Schlafen	13,00 m <sup>2</sup>

## TOP 0.05

Wohnfläche 70,09 m<sup>2</sup>

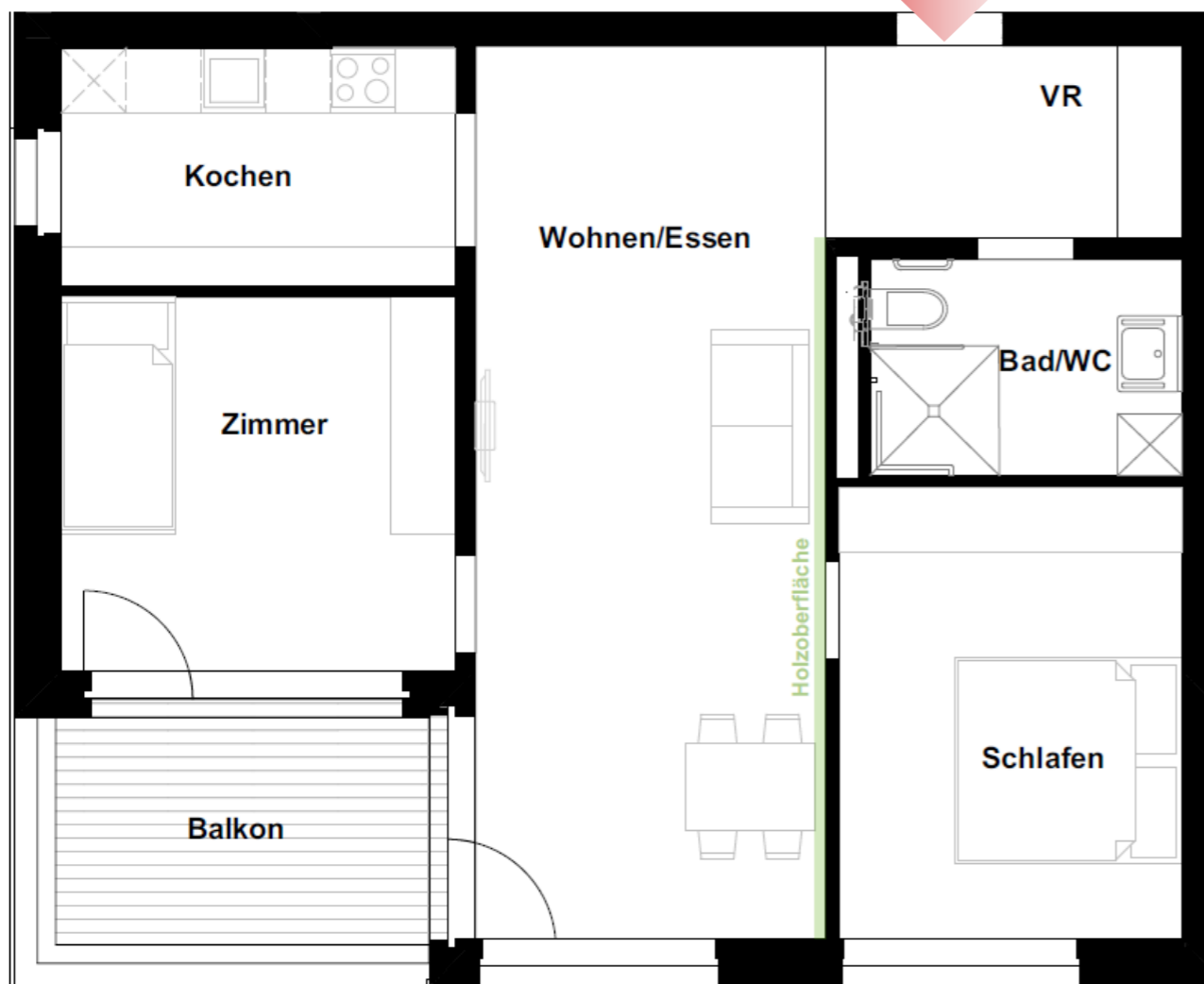
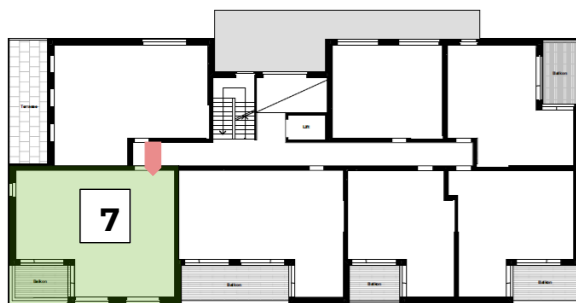
Zimmeranzahl	3	Vorraum	8,60 m <sup>2</sup>
Terrassenfläche	14,00 m <sup>2</sup>	Bad / WC	5,94 m <sup>2</sup>
Eigengarten	62 m <sup>2</sup>	Wohnen/Essen/Kochen	20,96 m <sup>2</sup>
		Abstellraum	2,42 m <sup>2</sup>
		Schlafen	13,00 m <sup>2</sup>
		Zimmer	13,92 m <sup>2</sup>



## TOP 1.07

Wohnfläche 72,54m<sup>2</sup>

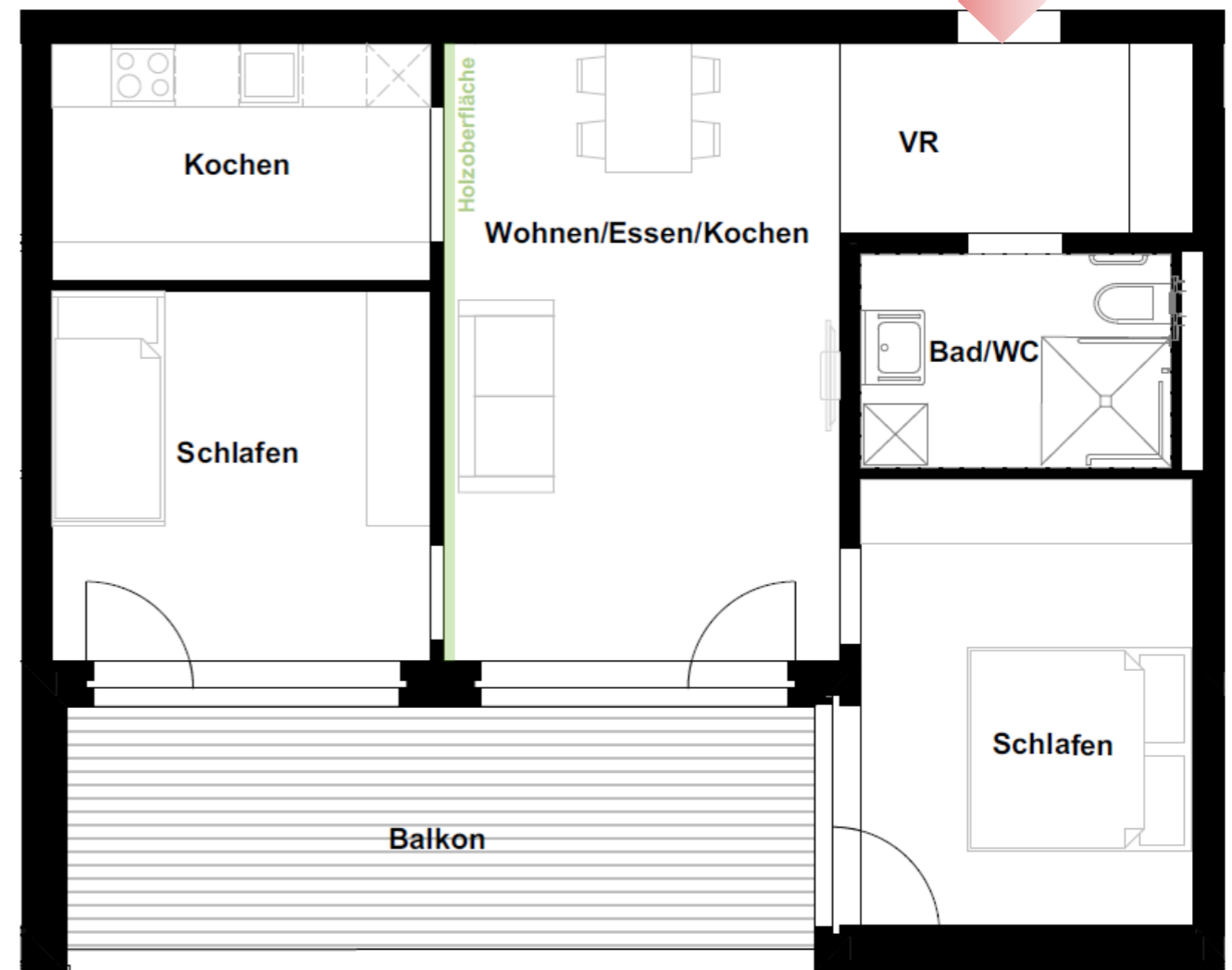
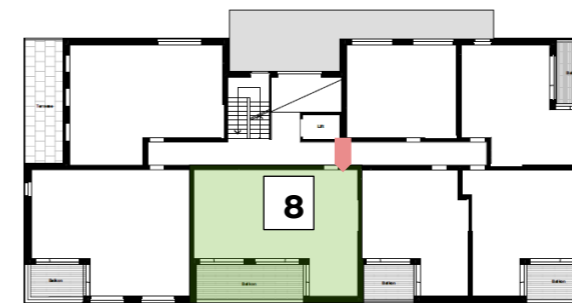
Zimmeranzahl	3	Vorraum	5,86 m <sup>2</sup>
Balkonfläche	8,23 m <sup>2</sup>	Bad / WC	6,14 m <sup>2</sup>
		Wohnen/Essen	26,78 m <sup>2</sup>
		Kochen	8,10 m <sup>2</sup>
		Schlafen	13,31 m <sup>2</sup>
		Zimmer	12,72 m <sup>2</sup>



## TOP 1.08

Wohnfläche 66,53 m<sup>2</sup>

Zimmeranzahl	3	Vorraum	5,81 m <sup>2</sup>
Balkonfläche	15,58 m <sup>2</sup>	Bad / WC	5,99 m <sup>2</sup>
		Wohnen/Essen	21,69 m <sup>2</sup>
		Kochen	7,87 m <sup>2</sup>
		Schlafen	13,09 m <sup>2</sup>
		Zimmer	12,26 m <sup>2</sup>



## TOP 1.09

Wohnfläche 44,70m<sup>2</sup>

Zimmeranzahl	2	Vorraum	4,53 m <sup>2</sup>
Balkonfläche	7,81 m <sup>2</sup>	Bad / WC	5,74 m <sup>2</sup>
		Wohnen/Essen/Kochen	21,49 m <sup>2</sup>
		Schlafen	13,31 m <sup>2</sup>

## TOP 1.10

Wohnfläche 50,11 m<sup>2</sup>

Zimmeranzahl	2	Vorraum	6,13 m <sup>2</sup>
Balkonfläche	9,60 m <sup>2</sup>	Bad / WC	6,29 m <sup>2</sup>
		Wohnen/Essen/Kochen	24,77 m <sup>2</sup>
		Schlafen	13,09 m <sup>2</sup>



# DIE BARRIEREFREIEN WOHNUNGEN IM 1. OBERGESCHOSS

## TOP 1.11

Wohnfläche 48,64m<sup>2</sup>

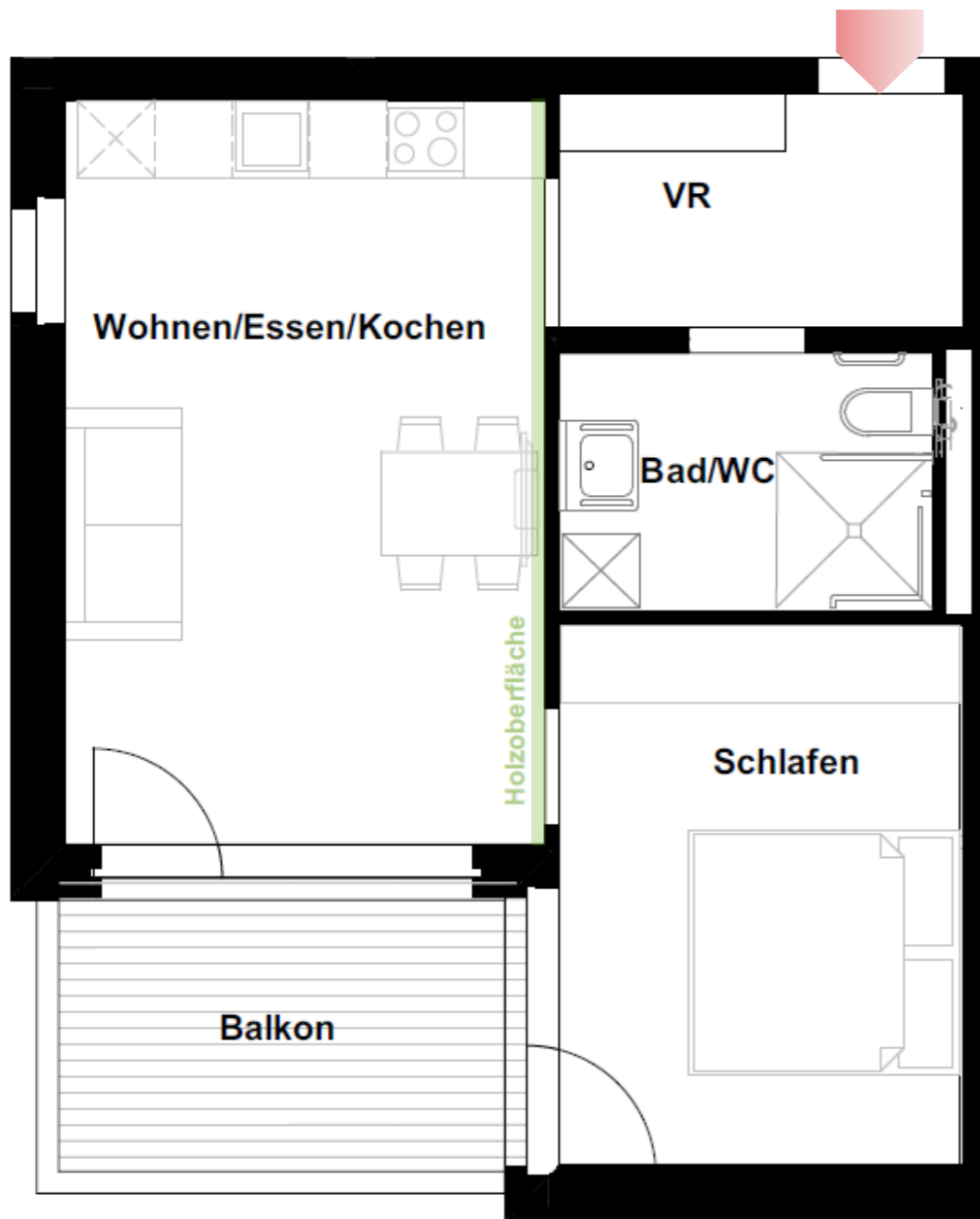
Zimmeranzahl	2	Vorraum	3,63 m <sup>2</sup>
Balkonfläche	9,14 m <sup>2</sup>	Bad / WC	6,98 m <sup>2</sup>
		Wohnen/Essen/Kochen	23,10 m <sup>2</sup>
		Schlafen	15,05 m <sup>2</sup>



## TOP 2.14

Wohnfläche 46,18m<sup>2</sup>

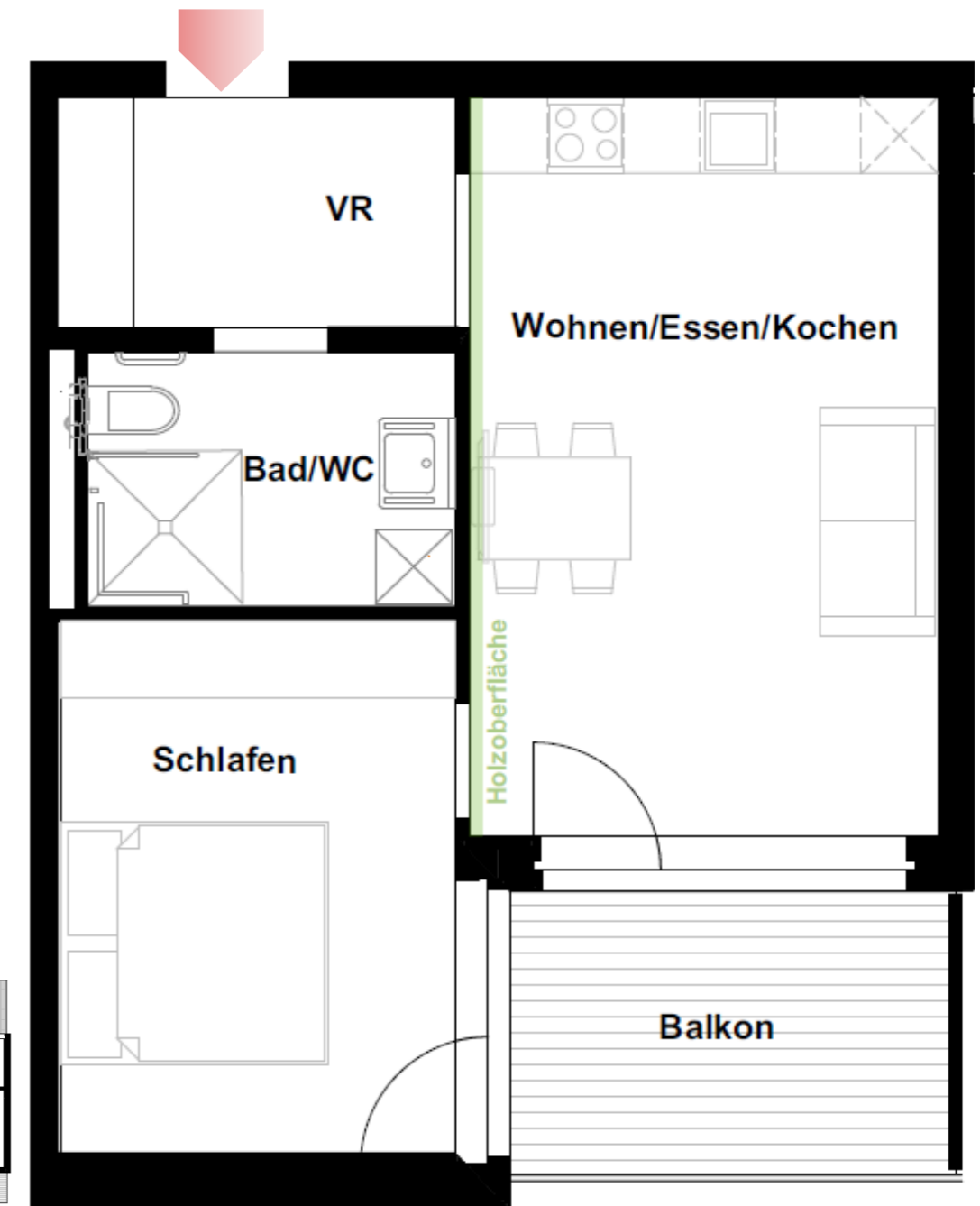
Zimmeranzahl	2	Vorraum	5,64 m <sup>2</sup>
Balkonfläche	8,23 m <sup>2</sup>	Bad / WC	5,91 m <sup>2</sup>
		Wohnen/Essen/Kochen	21,54 m <sup>2</sup>
		Schlafen	13,23 m <sup>2</sup>



## TOP 2.15

Wohnfläche 46,05 m<sup>2</sup>

Zimmeranzahl	2	Vorraum	5,64 m <sup>2</sup>
Balkonfläche	7,79 m <sup>2</sup>	Bad / WC	5,91 m <sup>2</sup>
		Wohnen/Essen/Kochen	21,41 m <sup>2</sup>
		Schlafen	13,23 m <sup>2</sup>



# DIE BARRIEREFREIEN WOHNUNGEN IM 2. OBERGESCHOSS

## TOP 2.16

Wohnfläche 46,08m<sup>2</sup>

Zimmeranzahl	2	Vorraum	5,64 m <sup>2</sup>
Balkonfläche	7,79 m <sup>2</sup>	Bad / WC	5,96 m <sup>2</sup>
		Wohnen/Essen/Kochen	21,41 m <sup>2</sup>
		Schlafen	13,22 m <sup>2</sup>

## TOP 2.17

Wohnfläche 45,36 m<sup>2</sup>

Zimmeranzahl	2	Vorraum	4,75 m <sup>2</sup>
Balkonfläche	7,29 m <sup>2</sup>	Bad / WC	5,77 m <sup>2</sup>
		Wohnen/Essen/Kochen	21,77 m <sup>2</sup>
		Schlafen	13,23 m <sup>2</sup>



# DIE BARRIEREFREIEN WOHNUNGEN IM 2. OBERGESCHOSS

## TOP 2.18

Wohnfläche 51,04m<sup>2</sup>

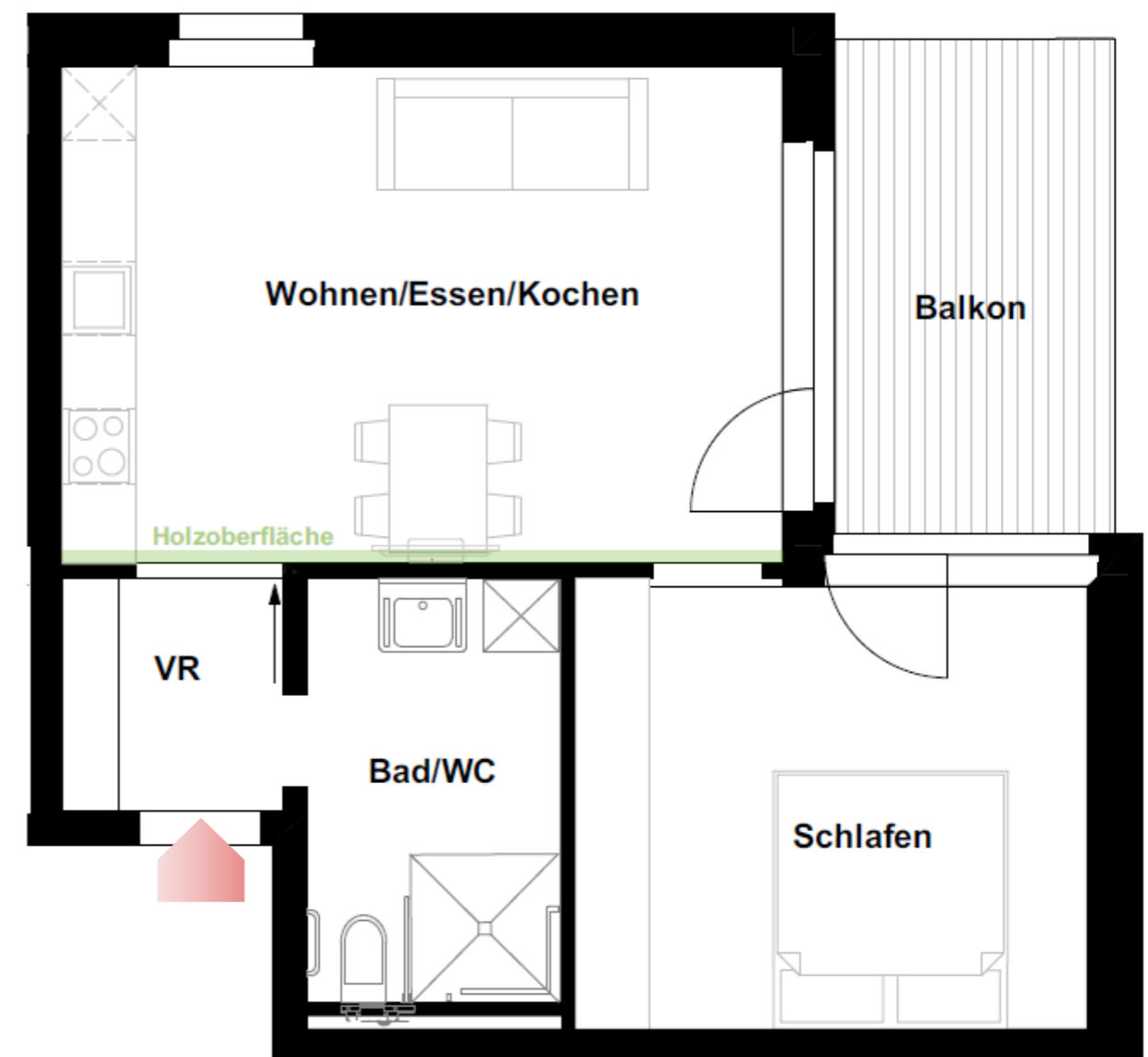
Zimmeranzahl	2	Vorraum	6,66 m <sup>2</sup>
Balkonfläche	9,60 m <sup>2</sup>	Bad / WC	6,15 m <sup>2</sup>
		Wohnen/Essen/Kochen	25,17 m <sup>2</sup>
		Schlafen	13,23 m <sup>2</sup>



## TOP 2.19

Wohnfläche 49,49 m<sup>2</sup>

Zimmeranzahl	2	Vorraum	3,52 m <sup>2</sup>
Balkonfläche	9,14 m <sup>2</sup>	Bad / WC	7,14 m <sup>2</sup>
		Wohnen/Essen/Kochen	23,73 m <sup>2</sup>
		Schlafen	15,21 m <sup>2</sup>

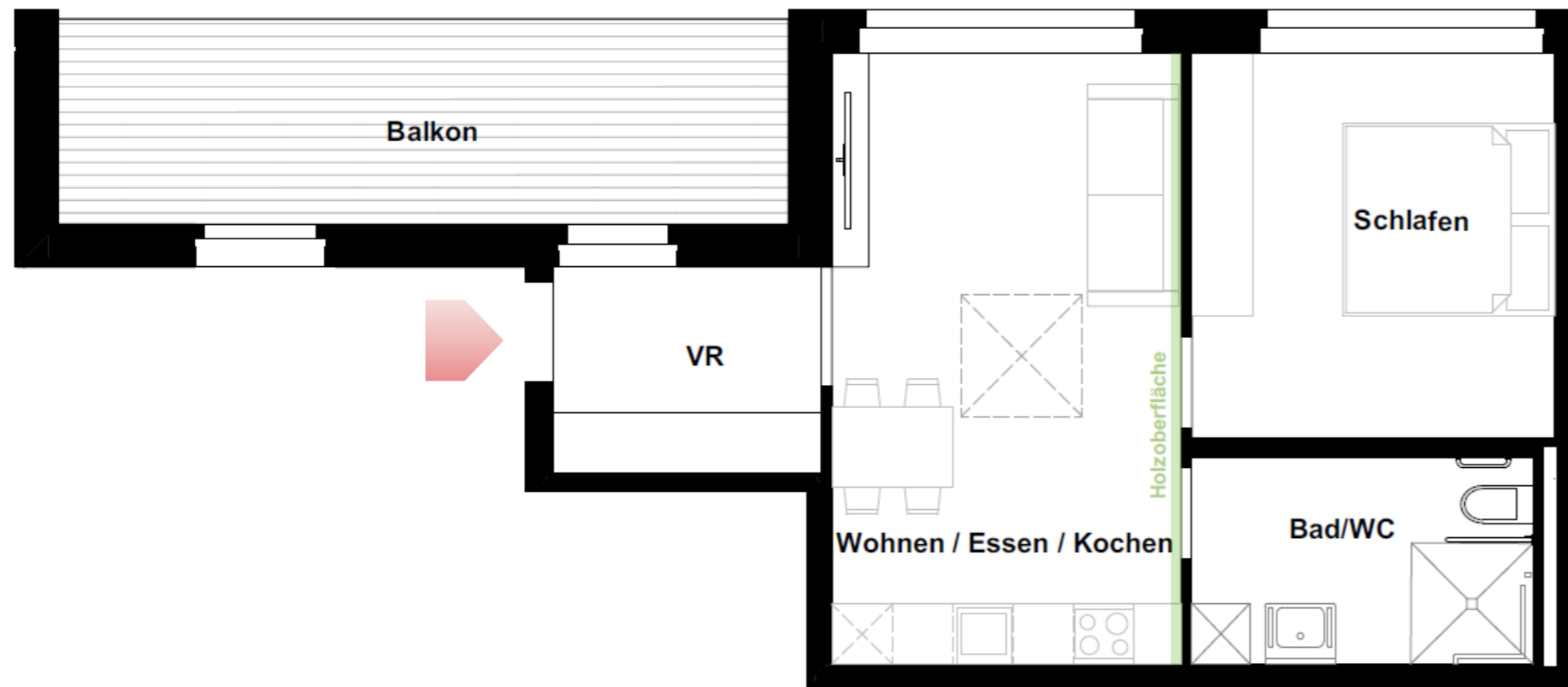


# DIE BARRIEREFREIEN WOHNUNGEN IM 2. OBERGESCHOSS

## TOP 2.20

Wohnfläche 47,18m<sup>2</sup>

Zimmeranzahl	2	Vorraum	5,47 m <sup>2</sup>
Balkonfläche	14,68 m <sup>2</sup>	Bad / WC	7,10 m <sup>2</sup>
		Wohnen/Essen/Kochen	21,06 m <sup>2</sup>
		Schlafen	13,75 m <sup>2</sup>



## DER VERGLEICH

**24-h-PFLEGE GREEN HARMONIE**

**24-h-PFLEGE IM EIGENHEIM**

WOHNUNGSMIETE	1.158,40 €	- Miete für Wohnung Top 0.04 - Anteil Wohnung der Pflegekräfte - Benützung von Garten und Gemeinschaftsbereichen Betriebskosten von ca. € 170,-/Monat sind im Mietpreis nicht enthalten.	967,00 €	Miete für Wohnung in vergleichbarer Größe im Bereich Aschach Betriebskosten von ca. € 350,-/Monat sind im Mietpreis nicht enthalten
GREEN HARMONY GRUNDPAKET	345,00 €	- Grundleistungspaket (Soforthilfe im Bedarfsfall, Rufhilfesystem, Organisation Pflegebehelfe und Medikamente, Koordination Arzttermine, Unterstützung bei Anträgen, Freizeitprogramm, uvm.) - Kostenabdeckung Einbauküche und Badeinrichtung	220,00 €	Fahrtkosten für Betreuung (variiert je nach Anbieter)
AUFWAND FÜR PFLEGESTUFE 3	1.542,60 €	- Rundumbetreuung (wie 24-h-Pflege Daheim) - Pflegeplanung	3.000,00 €	Rundumbetreuung (Personalkosten, Vermittlungsgebühren, Servicepauschale, Fahrtkosten, Verpflegung) (variiert je nach Anbieter)
PFLEGE GELD	-592,60 €	Förderung für die Unterstützung bei der Bewältigung des täglichen Lebens durch PVA nach Vorlage medizinischer Unterlagen und Begutachtung	-592,60 €	Förderung durch PVA - es gelten die gleichen Bestimmungen wie beim Green Harmony
FÖRDERUNG	-800,00 €	Förderung für Personenbetreuung - Antrag wird über Green Harmony organisiert und wird individuell genehmigt <i>(eine Entscheidung über die Gewährung dieser Förderung ist seitens Land/Bund noch ausständig und dzt. noch nicht vorgesehen)</i>	-800,00 €	Förderung für Personenbetreuung vom Sozialministerium
<b>MONATLICHER AUFWAND</b>	<b>1.653,40 €</b>	<b>Anmerkung:</b> kostengünstiger als 24-h-Betreuung zu Hause! <b>Vorteil:</b> Altersgerechte Wohlfühl-Wohnungen, moderner Holzbau mit gesundheitlichen Vorteilen, geringe Betriebskosten, Betreuung 24/7, harmonisches Leben mit Gleichgesinnten - aber trotzdem eigener Wohnbereich, rasche Eingewöhnungsphase, auch individuell nutzbare Dienstleistungspakete möglich.	<b>2.794,40 €</b>	<b>Zu beachten:</b> Kosten für Haus- bzw. Haushaltsversicherungen, evtl. Umbau Haus oder Wohnung barrierefrei nötig, Wohnmöglichkeit für Betreuungskraft zur Verfügung stellen - lebt im gemeinsamen Haushalt.



WIR FREUEN UNS AUF SIE



[www.greenharmony.at](http://www.greenharmony.at)  
[www.pointinger-bau.at](http://www.pointinger-bau.at)

07248 / 65 226 - 0  
[office@pointinger-bau.at](mailto:office@pointinger-bau.at)